



ประกาศเทศบาลตำบลท่าทุ่งหลวง

เรื่อง การรายงานผลการดำเนินงานในรอบปีงบประมาณ พ.ศ.๒๕๖๒

ด้วยรัฐธรรมนูญ มาตรา ๒๕๓ กำหนดให้องค์กรปกครองส่วนท้องถิ่น สมาชิกท้องถิ่น และผู้บริหารท้องถิ่น เปิดเผยข้อมูลและรายงานผลการดำเนินงานให้ประชาชนทราบ รวมตลอดทั้งมีกลไกให้ประชาชนในท้องถิ่นมีส่วนร่วมด้วย ประกอบกับระเบียบกระทรวงมหาดไทย

ด้วยระเบียบกระทรวงมหาดไทยว่าด้วยการจัดทำแผนพัฒนาขององค์กรปกครองส่วนท้องถิ่น แก้ไขเพิ่มเติมถึง (ฉบับที่ ๓) พ.ศ.๒๕๖๑ ข้อ ๓๐ (๕) กำหนดให้ผู้บริหารท้องถิ่นเสนอผลการติดตามและประเมินผลต่อสภาท้องถิ่น และคณะกรรมการพัฒนาท้องถิ่น พร้อมทั้งประกาศผลการติดตามและประเมินผลแผนพัฒนาให้ประชาชนในท้องถิ่นทราบในที่เปิดเผยภายในสิบห้าวันนับแต่วันที่ผู้บริหารท้องถิ่นเสนอผลการติดตามและประเมินผลดังกล่าวและต้องปิดประกาศโดยเปิดเผยไม่น้อยกว่าสามสิบวัน โดยอย่างน้อยปีละหนึ่งครั้งภายในเดือนธันวาคมของทุกปี

ดังนั้นเพื่อการปฏิบัติให้เป็นไปตามเจตนารมณ์ของระเบียบกระทรวงมหาดไทยว่าด้วยการจัดทำแผนพัฒนาองค์กรปกครองส่วนท้องถิ่นเทศบาลตำบลท่าทุ่งหลวง จึงขอประกาศผลการดำเนินงานการจัดทำงบประมาณ การใช้จ่าย และผลการดำเนินงานรวมทั้งการติดตามและประเมินผลแผนพัฒนาท้องถิ่นในรอบปีงบประมาณ พ.ศ.๒๕๖๒ มา เพื่อให้ประชาชนได้มีส่วนร่วมในการตรวจสอบและกำกับการบริหารจัดการเทศบาลตำบลท่าทุ่งหลวง ดังนี้

ก. วิสัยทัศน์

ส่งเสริมอาชีพ พัฒนาการศึกษ ชุมชนสุขภาพดี

ข. พันธกิจ

- พันธกิจที่ ๑ ด้านโครงสร้างพื้นฐาน ส่งเสริมและพัฒนาโครงสร้างพื้นฐาน สาธารณูปโภคสาธารณูปการ ให้ได้มาตรฐานเพียงพอต่อความต้องการของประชาชน และให้เอื้อต่อการพัฒนาเศรษฐกิจและสังคมอย่างทั่วถึงและยั่งยืน
- พันธกิจที่ ๒ ด้านเศรษฐกิจการเกษตรและการท่องเที่ยว ส่งเสริมและพัฒนาการเกษตรและเพิ่มขีดความสามารถในการแข่งขัน การเพิ่มผลผลิตการยกระดับคุณภาพผลผลิตทั้งภาคเกษตรอุตสาหกรรม การลงทุน การจัดจำหน่าย และการท่องเที่ยว โดยการมีส่วนร่วมของทุกภาคส่วนที่เกี่ยวข้อง เพื่อสร้างความอยู่ดีกินดีและมีความมั่นคงในชีวิต
- พันธกิจที่ ๓ ด้านสังคม และการพัฒนาคุณภาพชีวิต พัฒนาสังคมให้น่าอยู่มีความเข้มแข็งปลอดภัยจากยาเสพติดประชาชนมีส่วนร่วมเพื่อยกระดับคุณภาพชีวิตของประชาชนทุกกลุ่มได้ดีขึ้น รวมทั้งการส่งเสริมให้ประชาชนได้รับการบริการขั้นพื้นฐานอย่างทั่วถึงและเพียงพอ
- พันธกิจที่ ๔ ด้านศาสนา ศิลปวัฒนธรรมและภูมิปัญญาท้องถิ่น ทำนุบำรุงศาสนา รักษาเอกลักษณ์ทางศิลปวัฒนธรรม สภาพแวดล้อมทางสถาปัตยกรรม โบราณสถาน และแหล่งประวัติศาสตร์รวมทั้งศิลปวัฒนธรรม จารีตประเพณี และภูมิปัญญาท้องถิ่นให้ดำรงอยู่และสืบทอดต่อไป
- พันธกิจที่ ๕ ด้านทรัพยากรธรรมชาติและสิ่งแวดล้อม ส่งเสริมกระบวนการมีส่วนร่วมในการบริหารจัดการทรัพยากรธรรมชาติและสิ่งแวดล้อมและพลังงานทดแทน เพื่อสร้างความสมดุล โดยใช้แนวทางการจัดการแบบบูรณาการและให้ชุมชนเป็นฐานแห่งการพัฒนา
- พันธกิจที่ ๖ ด้านการศึกษาและการกีฬา โดยการส่งเสริมการพัฒนาเด็ก เยาวชน เพื่อสังคมแห่งการเรียนรู้ยกระดับคุณภาพการจัดการศึกษาในทุกระบบและกลุ่มผู้ด้อยโอกาส รองรับการศึกษาสู่ประชาคมอาเซียน สนับสนุนและส่งเสริมการศึกษาสู่ความเป็นเลิศ
- พันธกิจที่ ๗ ด้านสาธารณสุขและการสร้างเสริมสุขภาพประชาชน ส่งเสริมกระบวนการมีส่วนร่วมในการพัฒนางานสาธารณสุขในท้องถิ่นให้ประชาชนได้รับการบริการขั้นพื้นฐานอย่างทั่วถึงและเพียงพอ โดยใช้แนวทางการจัดการแบบบูรณาการ
- พันธกิจที่ ๘ ด้านการบริหารจัดการและเทคโนโลยีสารสนเทศ เสริมสร้างประสิทธิภาพการบริหารจัดการองค์กรและพัฒนาศักยภาพบุคลากรอย่างมีส่วนร่วม บริหารงานด้วยความรวดเร็วโปร่งใส โดยยึดวัฒนธรรมประชาธิปไตยและธรรมาภิบาล เพิ่มขีดความสามารถของบุคลากรภายในท้องถิ่น

ค. ยุทธศาสตร์การพัฒนา

ได้กำหนดยุทธศาสตร์และแนวทางการพัฒนายุทธศาสตร์ไว้ ๘ ยุทธศาสตร์ ดังนี้

๑. ยุทธศาสตร์การพัฒนาโครงสร้างพื้นฐาน
๒. ยุทธศาสตร์การพัฒนาด้านเศรษฐกิจ เกษตรและการท่องเที่ยว
๓. ยุทธศาสตร์การพัฒนาสังคมและคุณภาพชีวิต
๔. ยุทธศาสตร์การพัฒนาด้านศาสนา ศิลปวัฒนธรรมและภูมิปัญญาท้องถิ่น
๕. ยุทธศาสตร์การพัฒนาด้านทรัพยากรธรรมชาติและสิ่งแวดล้อม
๖. ยุทธศาสตร์การพัฒนาด้านการศึกษา และการกีฬา
๗. ยุทธศาสตร์การพัฒนาด้านสาธารณสุขและการเสริมสร้างสุขภาพประชาชน
๘. ยุทธศาสตร์พัฒนาด้านการบริหารจัดการและเทคโนโลยีสารสนเทศ

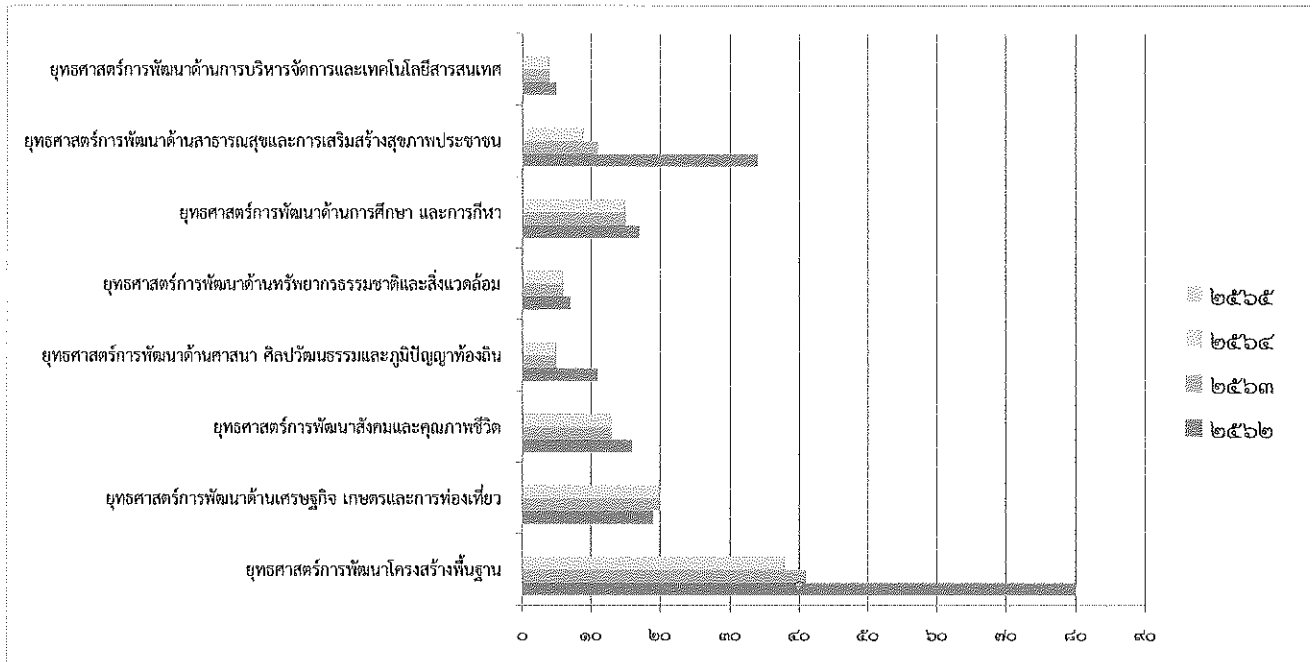
ง. การวางแผน

เทศบาลตำบลท่าหลวง ได้จัดทำแผนยุทธศาสตร์การพัฒนาและแผนพัฒนา ๔ ปี (พ.ศ. ๒๕๖๒-๒๕๖๕) ตามกระบวนการที่บัญญัติไว้ในระเบียบกระทรวงมหาดไทยว่าด้วยการจัดทำแผนพัฒนาองค์กรปกครองส่วนท้องถิ่น พ.ศ. ๒๕๔๘ โดยผ่านการมีส่วนร่วมของประชาชน เช่น การจัดเวทีประชาคม การประชุมกรรมการชุมชน เพื่อรับฟังปัญหาและความต้องการที่แท้จริงของประชาชนในพื้นที่ก่อนนำมาจัดทำโครงการเพื่อพัฒนาพื้นที่ ที่บรรจุไว้ในแผนพัฒนา ๓ ปี ต่อไป

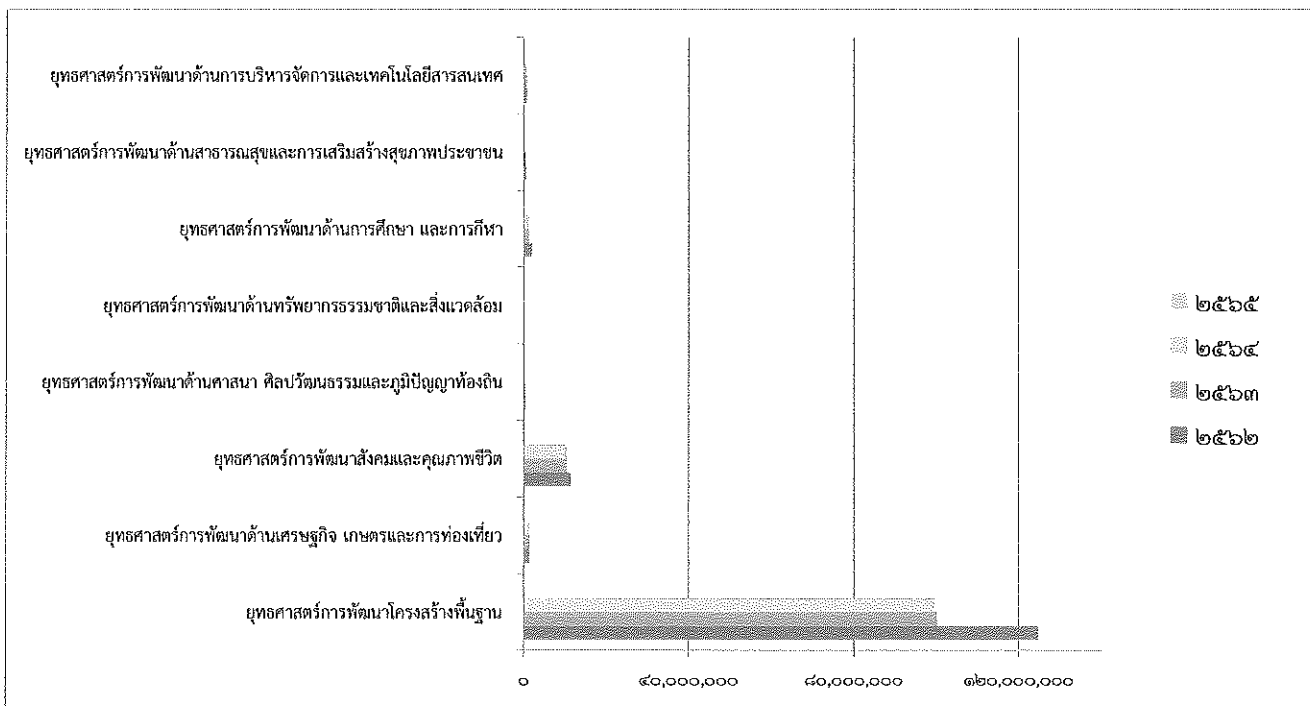
เทศบาลตำบลท่าหลวง ได้ประกาศใช้แผนพัฒนา ๔ ปี (พ.ศ. ๒๕๖๒-๒๕๖๕) เมื่อวันที่ ๒๗ ตุลาคม ๒๕๕๙ โดยได้กำหนดโครงการที่จะดำเนินการตามแผนพัฒนา ๓ ปี (พ.ศ. ๒๕๖๒-๒๕๖๕)

ยุทธศาสตร์	๒๕๖๒		๒๕๖๓		๒๕๖๔		๒๕๖๕	
	จำนวน	งบประมาณ	จำนวน	งบประมาณ	จำนวน	งบประมาณ	จำนวน	งบประมาณ
ยุทธศาสตร์การพัฒนาโครงสร้างพื้นฐาน	๘๐	๑๒๔,๗๗๐,๐๐๐	๔๑	๑๐๐,๒๒๐,๐๐๐	๓๘	๙๙,๖๗๐,๐๐๐	๐	๐.๐๐
ยุทธศาสตร์การพัฒนาด้านเศรษฐกิจ เกษตรและการท่องเที่ยว	๑๙	๑,๕๑๒,๕๐๐	๒๐	๑,๔๘๕,๐๐๐	๒๐	๑,๔๘๕,๐๐๐	๐	๐.๐๐
ยุทธศาสตร์การพัฒนาสังคมและคุณภาพชีวิต	๑๖	๑๑,๕๗๖,๒๐๐	๑๓	๑๐,๖๒๘,๐๐๐	๑๓	๑๐,๖๒๘,๐๐๐	๐	๐.๐๐
ยุทธศาสตร์การพัฒนาด้านศาสนา ศิลปวัฒนธรรม และภูมิปัญญาท้องถิ่น	๑๑	๔๕๗,๕๐๐	๕	๓๔๐,๐๐๐	๕	๓๔๐,๐๐๐	๐	๐.๐๐
ยุทธศาสตร์การพัฒนาด้านทรัพยากรธรรมชาติและสิ่งแวดล้อม	๗	๑๙๐,๐๐๐	๖	๑๔๐,๐๐๐	๖	๑๔๐,๐๐๐	๐	๐.๐๐
ยุทธศาสตร์การพัฒนาด้านการศึกษา และการกีฬา	๑๗	๒,๑๒๑,๐๐๐	๑๕	๑,๓๓๑,๐๐๐	๑๕	๑,๓๓๑,๐๐๐	๐	๐.๐๐
ยุทธศาสตร์การพัฒนาด้านสาธารณสุขและการเสริมสร้างสุขภาพประชาชน	๓๔	๖๔๑,๐๐๐	๑๑	๓๘๑,๐๐๐	๙	๒๗๑,๐๐๐	๐	๐.๐๐
ยุทธศาสตร์การพัฒนาด้านการบริหารจัดการและเทคโนโลยีสารสนเทศ	๕	๗๘๐,๐๐๐	๔	๗๖๐,๐๐๐	๔	๗๖๐,๐๐๐	๐	๐.๐๐
รวม	๑๘๙	๑๔๒,๐๔๘,๒๐๐	๑๑๕	๑๑๕,๒๘๕,๐๐๐	๑๑๐	๑๑๔,๖๒๕,๐๐๐	๐	๐.๐๐

แผนภูมิแสดงจำนวนโครงการ การจัดทำแผน ๔ ปี
เปรียบเทียบตามยุทธศาสตร์



แผนภูมิแสดงมูลค่าโครงการ การจัดทำแผน ๔ ปี
เปรียบเทียบตามยุทธศาสตร์

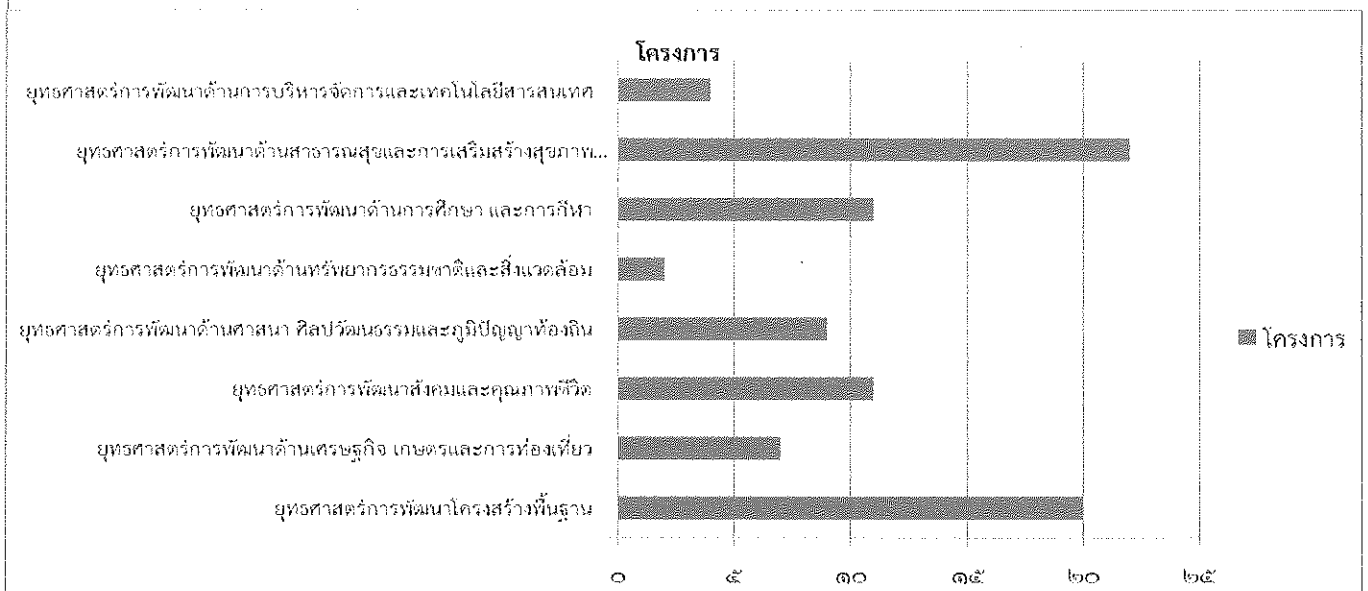


จ. การจัดทำงบประมาณ

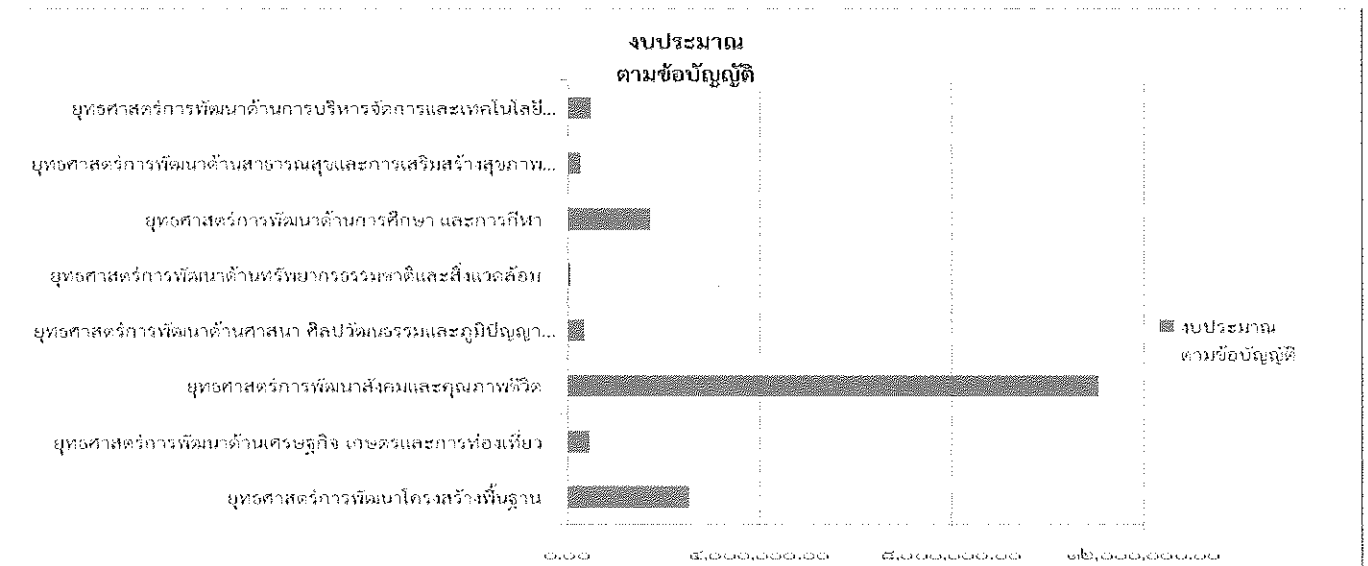
ผู้บริหารเทศบาลตำบลท่าทุ่งหลวง ได้ประกาศใช้ข้อบัญญัติงบประมาณ เมื่อวันที่ ๑ กันยายน ๒๕๖๐ โดยมีโครงการที่บรรจุอยู่ในข้อบัญญัติงบประมาณ จำนวน ๘๖ โครงการ งบประมาณ ๑๖,๙๗๔,๐๐๐ บาท สามารถจำแนกตามยุทธศาสตร์ได้ดังนี้

ยุทธศาสตร์	โครงการ	งบประมาณตามข้อบัญญัติ
ยุทธศาสตร์การพัฒนาโครงสร้างพื้นฐาน	๒๐	๒,๕๕๐,๐๐๐
ยุทธศาสตร์กรพัฒนาด้านเศรษฐกิจ เกษตรและการท่องเที่ยว	๗	๔๗๒,๕๐๐
ยุทธศาสตร์การพัฒนาสังคมและคุณภาพชีวิต	๑๑	๑๑,๐๕๑,๐๐๐
ยุทธศาสตร์การพัฒนาด้านศาสนา ศิลปวัฒนธรรมและภูมิปัญญาท้องถิ่น	๙	๓๔๗,๕๐๐
ยุทธศาสตร์การพัฒนาด้านทรัพยากรธรรมชาติและสิ่งแวดล้อม	๒	๗๐,๐๐๐
ยุทธศาสตร์การพัฒนาด้านการศึกษาและการกีฬา	๑๑	๑,๗๑๓,๖๐๐
ยุทธศาสตร์การพัฒนาด้านสาธารณสุขและเสริมสร้างสุขภาพประชาชน	๒๒	๒๙๐,๐๐๐
ยุทธศาสตร์การพัฒนาด้านการบริหารจัดการและเทคโนโลยีสารสนเทศ	๔	๔๘๐,๐๐๐
รวม	๘๖	๑๖,๙๗๔,๖๐๐

แผนภูมิแสดงจำนวนโครงการ ที่ได้รับจัดสรรงบประมาณ เปรียบเทียบตามยุทธศาสตร์



แผนภูมิแสดงจำนวนโครงการ ที่ได้รับจัดสรรงบประมาณ เปรียบเทียบตามยุทธศาสตร์



ฉ. การใช้จ่ายงบประมาณ

เทศบาลตำบลท่าทุ่งหลวง มีการใช้จ่ายงบประมาณในการดำเนินโครงการตามข้อบัญญัติงบประมาณ โดยได้มีการก่องหนผู้กัพ/ลงนามในสัญญา รวม ๗๒ โครงการ จำนวนเงิน ๑๔,๙๕๑,๔๙๕ บาท มีการเบิกจ่ายงบประมาณจำนวน ๖๙ โครงการ จำนวนเงิน ๑๔,๕๔๓,๕๐๖ ล้านบาท สามารถจำแนกตามยุทธศาสตร์ ได้ดังนี้

ยุทธศาสตร์	โครงการ	การก่องหนผู้กัพ/ ลงนามในสัญญา	โครงการ	การเบิกจ่ายงบประมาณ
ยุทธศาสตร์การพัฒนาโครงสร้างพื้นฐาน	๒๐	๒,๕๐๖,๐๐๐.๐๐	๑๗	๒,๑๐๕,๐๐๐.๐๐
ยุทธศาสตร์พัฒนาด้านเศรษฐกิจ เกษตร และการท่องเที่ยว	๔	๓๓๒,๐๑๒.๖๕	๔	๓๓๒,๐๑๒.๖๕
ยุทธศาสตร์พัฒนาสังคมและคุณภาพชีวิต	๘	๑๐,๑๑๗,๓๒๕.๐๐	๘	๑๐,๑๑๗,๓๒๕.๐๐
ยุทธศาสตร์พัฒนาด้านศาสนา ศิลปวัฒนธรรมและภูมิปัญญาท้องถิ่น	๘	๓๑๙,๘๗๔.๐๐	๘	๓๑๙,๘๗๔.๐๐
ยุทธศาสตร์พัฒนาด้านทรัพยากรธรรมชาติและสิ่งแวดล้อม	๒	๓๕,๔๐๐.๐๐	๒	๓๕,๔๐๐.๐๐
ยุทธศาสตร์พัฒนาด้านการศึกษา และการกีฬา	๙	๑,๒๕๒,๘๖๐.๕๐	๙	๑,๒๕๕,๘๗๑.๒๒
ยุทธศาสตร์พัฒนาด้านสาธารณสุขและการเสริมสร้างสุขภาพประชาชน	๒๐	๑๘๘,๖๑๐.๐๐	๒๐	๑๘๘,๖๑๐.๐๐
ยุทธศาสตร์พัฒนาด้านการบริหารจัดการและเทคโนโลยีสารสนเทศ	๑	๑๙๙,๔๑๒.๗๒	๑	๑๙๙,๔๑๒.๗๒
รวม	๗๒	๑๔,๙๕๑,๔๙๕.๘๗	๖๙	๑๔,๕๔๓,๕๐๕.๕๙

รายละเอียดโครงการในข้อบัญญัติงบประมาณ ที่มีการก่อหนี้ผูกพัน/ลงนามในสัญญา มีดังนี้

	ยุทธศาสตร์	โครงการ	แหล่งที่มางบประมาณ	งบตามข้อบัญญัติ	วงเงินตามสัญญา	คู่สัญญา	วันที่เซ็นสัญญา	ระยะเวลาการดำเนินงาน
๑	ยุทธศาสตร์การพัฒนา โครงสร้างพื้นฐาน	ก่อสร้างรางระบายน้ำ ซอย ๓ เชื่อมทางสายตำบลมาหน้าวัด หมู่ที่ ๔	เงินอุดหนุนทั่วไป	๓๐๐,๐๐๐.๐๐	๓๐๐,๐๐๐.๐๐	๘๑๐/๒๕๖๒	๓๐/๐๘/๒๕๖๒	๙๐
๒	ยุทธศาสตร์การพัฒนา โครงสร้างพื้นฐาน	ก่อสร้างถนนแอสฟัลติกทับ คลส.เดิม ตั้งแต่ปากทางหมู่บ้านเข้ามายังหมู่บ้าน หมู่ที่ ๖	เงินอุดหนุนทั่วไป	๑๖๐,๐๐๐.๐๐	๑๔๙,๐๐๐.๐๐	๓/๒๕๖๒	๐๗/๐๓/๒๕๖๒	๖๐
๓	ยุทธศาสตร์การพัฒนา โครงสร้างพื้นฐาน	ปรับปรุงซ่อมแซมถนนภายในตำบลท่าทุ่งหลวง	เงินอุดหนุนทั่วไป	๑๐๐,๐๐๐.๐๐	๗๐,๐๐๐.๐๐	๕๖๔/๒๕๖๒	๐๘/๐๗/๒๕๖๒	๗
๔	ยุทธศาสตร์การพัฒนา โครงสร้างพื้นฐาน	ขยายถนนทำพียงกั้นดินจากหัวบ้านเหมืองลึกถึงบ้านหนองหลวง หมู่ที่ ๒	เงินอุดหนุนทั่วไป	๔๙๕,๐๐๐.๐๐	๔๙๕,๐๐๐.๐๐	๕๘๕/๒๕๖๒	๐๑/๐๗/๒๕๖๒	๓๐
๕	ยุทธศาสตร์การพัฒนา โครงสร้างพื้นฐาน	ติดตั้งระบบเครื่องเสียงภายในห้องประชุมเทศบาลตำบลท่าทุ่งหลวง	เงินอุดหนุนทั่วไป	๒๙,๗๐๐.๐๐	๒๙,๗๐๐.๐๐	๗๙๑/๒๕๖๒	๐๒/๐๘/๒๕๖๒	๓๐
๖	ยุทธศาสตร์การพัฒนา โครงสร้างพื้นฐาน	ปรับปรุงซ่อมแซมห้องน้ำห้องประชุมเทศบาลตำบลท่าทุ่งหลวง	เงินอุดหนุนทั่วไป	๒๙,๓๐๐.๐๐	๒๖,๓๐๐.๐๐	๗๖๕/๒๕๖๒	๐๒/๐๘/๒๕๖๒	๑๕
๗	ยุทธศาสตร์การพัฒนา โครงสร้างพื้นฐาน	ขุดลอกตะกอนทรายถาวรวัชพืชเหมืองหนองยางโคก	เงินอุดหนุนทั่วไป	๖,๐๐๐.๐๐	๖,๐๐๐.๐๐	๔๙๐/๒๕๖๒	๑๗/๐๖/๒๕๖๒	๓

	ยุทธศาสตร์	โครงการ	แหล่งที่มางบประมาณ	งบตามข้อบัญญัติ	วงเงินตามสัญญา	คู่สัญญา	วันที่เซ็นสัญญา	ระยะเวลาการดำเนินงาน
๘	ยุทธศาสตร์การพัฒนาโครงสร้างพื้นฐาน	จ้างเหมาติดตั้งกระจกนุนโค้ง บริเวณแยกทางเข้าป่าช้าบ้านสันตอ หมู่ที่ ๓		๕,๐๐๐.๐๐	๕,๐๐๐.๐๐	๘๐๘/๒๕๖๒	๓๐/๐๘/๒๕๖๒	๓๐
๙	ยุทธศาสตร์การพัฒนาโครงสร้างพื้นฐาน	จ้างเหมาติดตั้งกระจกนุนโค้ง บริเวณแยกบ้านนายสุวิทย์ ตาสัก บ้านสันตอ หมู่ที่ ๓		๕,๐๐๐.๐๐	๕,๐๐๐.๐๐	๘๐๘/๒๕๖๒	๓๐/๐๘/๒๕๖๒	๓๐
๑๐	ยุทธศาสตร์การพัฒนาโครงสร้างพื้นฐาน	จ้างเหมาติดตั้งกระจกนุนโค้ง บริเวณซอยบ้าน ผู้พัน หมู่ที่ ๑		๕,๐๐๐.๐๐	๕,๐๐๐.๐๐	๘๐๘/๒๕๖๒	๓๐/๐๘/๒๕๖๒	๓๐
๑๑	ยุทธศาสตร์การพัฒนาโครงสร้างพื้นฐาน	จ้างเหมาติดตั้งกระจกนุนโค้ง บริเวณบ้านนางนงลักษณ์ สันมะหิน หมู่ที่ ๒		๕,๐๐๐.๐๐	๕,๐๐๐.๐๐	๘๐๘/๒๕๖๒	๓๐/๐๘/๒๕๖๒	๓๐
๑๒	ยุทธศาสตร์การพัฒนาโครงสร้างพื้นฐาน	จ้างเหมาติดตั้งกระจกนุนโค้ง บริเวณบ้านอาจารย์นงเยาว์ ปวนกาศ หมู่ที่ ๓		๕,๐๐๐.๐๐	๕,๐๐๐.๐๐	๘๐๘/๒๕๖๒	๓๐/๐๘/๒๕๖๒	๓๐
๑๓	ยุทธศาสตร์การพัฒนาโครงสร้างพื้นฐาน	จ้างเหมาติดตั้งกระจกนุนโค้ง บริเวณข้างบ้านนางเตียนคำ รินแจ่ม หมู่ที่ ๒		๕,๐๐๐.๐๐	๕,๐๐๐.๐๐	๘๐๘/๒๕๖๒	๓๐/๐๘/๒๕๖๒	๓๐

	ยุทธศาสตร์	โครงการ	แหล่งที่มางบประมาณ	งบตามข้อบัญญัติ	วงเงินตามสัญญา	คู่สัญญา	วันที่เซ็นสัญญา	ระยะเวลาการดำเนินงาน
๑๔	ยุทธศาสตร์การพัฒนาโครงสร้างพื้นฐาน	จ้างเหมาติดตั้งกระจกนน้ำทิ้งบริเวณหน้าวัดเหมืองลึก หมู่ที่ ๒		๕,๐๐๐.๐๐	๕,๐๐๐.๐๐	๘๐๙/๒๕๖๒	๓๐/๐๙/๒๕๖๒	๓๐
๑๕	ยุทธศาสตร์การพัฒนาโครงสร้างพื้นฐาน	ติดตั้งเสียตามสายเทศบาลตำบลทาทุ่งหลวง		๔๙๘,๐๐๐.๐๐	๔๙๘,๐๐๐.๐๐	๘๐๙/๒๕๖๒	๓๐/๐๙/๒๕๖๒	๖๐
๑๖	ยุทธศาสตร์การพัฒนาโครงสร้างพื้นฐาน	ก่อสร้างลานคอนกรีตเสริมเหล็กภายในสำนักงานเทศบาลตำบลทาทุ่งหลวง		๒๕๙,๐๐๐.๐๐	๒๕๙,๐๐๐.๐๐	๘๐๙/๒๕๖๒	๓๐/๐๙/๒๕๖๒	๖๐
๑๗	ยุทธศาสตร์การพัฒนาโครงสร้างพื้นฐาน	เสริมผิวลาดยางพาราแอสฟัลท์ติกคอนกรีต Overlay สายสันมะหิน หมู่ที่ ๒ ตำบลทาทุ่งหลวง (ช่วงที่ ๒)		๒๙๘,๐๐๐.๐๐	๒๙๘,๐๐๐.๐๐	๘๐๙/๒๕๖๒	๓๐/๐๙/๒๕๖๒	๖๐
๑๘	ยุทธศาสตร์การพัฒนาโครงสร้างพื้นฐาน	ก่อสร้างถนนคอนกรีตเสริมเหล็กเชื่อมตำบลทากาศ		๑๐๓,๐๐๐.๐๐	๑๐๓,๐๐๐.๐๐	๘๐๙/๒๕๖๒	๓๐/๐๙/๒๕๖๒	๖๐
๑๙	ยุทธศาสตร์การพัฒนาโครงสร้างพื้นฐาน	ก่อสร้างถนนแอสฟัลท์ติกทับ คสล.เดิม ตั้งแต่ปากทางหมู่บ้านเข้ามายังหมู่ที่ ๖		๑๙๘,๐๐๐.๐๐	๑๙๘,๐๐๐.๐๐	๘๐๙/๒๕๖๒	๓๐/๐๙/๒๕๖๒	๖๐
๒๐	ยุทธศาสตร์การพัฒนาโครงสร้างพื้นฐาน	สนามเด็กเล่นสร้างปัญญา		๓๙,๐๐๐.๐๐	๓๙,๐๐๐.๐๐	๘๐๙/๒๕๖๒	๓๐/๐๙/๒๕๖๒	๖๐

	ยุทธศาสตร์	โครงการ	แหล่งที่มางบประมาณ	งบตามข้อบัญญัติ	วงเงินตามสัญญา	คู่สัญญา	วันที่เซ็นสัญญา	ระยะเวลาการดำเนินงาน
๒๑	ยุทธศาสตร์การพัฒนาด้านเศรษฐกิจเกษตรและการท่องเที่ยว	สนับสนุนการปลูกพืชผักปลอดสารพิษ	เงินอุดหนุนทั่วไป	๒๐,๐๐๐.๐๐	๕,๐๐๐.๐๐	๗๑๑/๒๕๖๒	๐๒/๐๙/๒๕๖๒	๗
					๔๕๐.๐๐	๗๑๒/๒๕๖๒	๐๒/๐๙/๒๕๖๒	๗
					๗,๒๐๐.๐๐	๗๑๓/๒๕๖๒	๐๒/๐๙/๒๕๖๒	๗
๒๒	ยุทธศาสตร์การพัฒนาด้านเศรษฐกิจเกษตรและการท่องเที่ยว	สนับสนุนกิจกรรมด้านการเกษตร	เงินอุดหนุนทั่วไป	๓๐,๐๐๐.๐๐	๑๒,๐๐๐.๐๐	๗๓๐/๒๕๖๒	๐๙/๐๙/๒๕๖๒	๕
๒๓	ยุทธศาสตร์การพัฒนาด้านเศรษฐกิจเกษตรและการท่องเที่ยว	การจัดงานไม้แกะสลักของดีอำเภอแม่ทา	เงินอุดหนุนทั่วไป	๓๐๐,๐๐๐.๐๐	๑๑,๒๐๐.๐๐	๓๑๔/๒๕๖๒	๒๕/๐๓/๒๕๖๒	๕
					๙,๐๐๐.๐๐	๓๑๕/๒๕๖๒	๒๕/๐๓/๒๕๖๒	๕
					๓๐,๐๐๐.๐๐	๓๑๖/๒๕๖๒	๒๕/๐๓/๒๕๖๒	๕
					๔๘,๐๐๐.๐๐	๖๔/๒๕๖๒	๒๙/๐๓/๒๕๖๒	๑
					๑๕,๗๐๐.๐๐	๓๑๗/๒๕๖๒	๒๙/๐๓/๒๕๖๒	๑
					๒๐,๐๐๐.๐๐	๓๑๘/๒๕๖๒	๒๙/๐๓/๒๕๖๒	๑
					๕๐,๐๐๐.๐๐	๓๓๐/๒๕๖๒	๒๕/๐๓/๒๕๖๒	๗
					๑๖,๕๐๐.๐๐	๓๓๑/๒๕๖๒	๒๕/๐๓/๒๕๖๒	๗
					๗,๕๐๐.๐๐	๓๓๒/๒๕๖๒	๒๕/๐๓/๒๕๖๒	๗
					๕๐,๐๐๐.๐๐	๓๓๓/๒๕๖๒	๒๕/๐๓/๒๕๖๒	๗
					๕,๐๐๐.๐๐	๓๓๔/๒๕๖๒	๒๕/๐๓/๒๕๖๒	๗
					๔,๙๕๐.๐๐	๓๔๔/๒๕๖๒	๒๕/๐๓/๒๕๖๒	๗
					๓,๔๖๐.๐๐	๓๔๕/๒๕๖๒	๒๕/๐๓/๒๕๖๒	๗
					๑,๐๐๐.๐๐	๓๖๐/๒๕๖๒	๒๒/๐๔/๒๕๖๒	๑
					๑๐,๑๔๕.๑๕	๔๓๗/๒๕๖๒	๒๓/๐๕/๒๕๖๒	๑
					๒,๔๐๗.๕๐	๔๓๘/๒๕๖๒	๒๓/๐๕/๒๕๖๒	๑
๒๔	ยุทธศาสตร์การพัฒนาด้านเศรษฐกิจเกษตรและการท่องเที่ยว	โครงการจัดงานลำไยสนับสนุนสินค้าไทย (ลำไยไทย ลำไยลำพูน)	เงินอุดหนุนทั่วไป	๒๒,๕๐๐.๐๐	๒๒,๕๐๐.๐๐	๖๓๔/๒๕๖๒	๑๙/๐๘/๒๕๖๒	๑

	ยุทธศาสตร์	โครงการ	แหล่งที่มางบประมาณ	งบตามข้อบัญญัติ	วงเงินตามสัญญา	คู่สัญญา	วันที่เซ็นสัญญา	ระยะเวลาการดำเนินงาน
๒๕	ยุทธศาสตร์การพัฒนาศักยภาพและคุณภาพชีวิต	สนับสนุนกองทุนหลักประกันสุขภาพเทศบาลตำบลท่าเสาทุ่งหลวง		๑๕๐,๐๐๐.๐๐	๑๕๐,๐๐๐.๐๐	๑๖๔/๒๕๖๒	๐๙/๐๑/๒๕๖๒	๑
๒๖	ยุทธศาสตร์การพัฒนาศักยภาพและคุณภาพชีวิต	สนับสนุนเบี้ยยังชีพผู้สูงอายุ	เงินอุดหนุนทั่วไป	๗,๖๙๓,๒๐๐.๐๐	๖๐๙,๙๐๐	๘๘/๒๕๖๒	๓/๑๒/๒๕๖๑	๑
					๖๐๗,๓๐๐.๐๐	๗/๒๕๖๑	๐๗/๐๑/๒๕๖๑	๑
					๖๐๖,๔๐๐.๐๐	๔๐/๒๕๖๒	๐๗/๐๑/๒๕๖๒	๑
					๖๑๐,๐๐๐.๐๐	๑๕๘/๒๕๖๒	๐๑/๐๑/๒๕๖๒	๑
					๖๑๓,๒๐๐.๐๐	๒๐๔/๒๕๖๒	๐๑/๐๒/๒๕๖๒	๑
					๖๑๔,๙๐๐.๐๐	๒๖๓/๒๕๖๒	๐๑/๐๓/๒๕๖๒	๑
					๖๑๖,๔๐๐.๐๐	๓๒๔/๒๕๖๒	๐๑/๐๔/๒๕๖๒	๑
					๖๑๗,๘๐๐.๐๐	๓๘๔/๒๕๖๒	๐๑/๐๕/๒๕๖๒	๑
					๖๑๘,๙๐๐.๐๐	๔๐๐/๒๕๖๒	๐๔/๐๖/๒๕๖๒	๑
					๖๑๙,๒๐๐.๐๐	๕๑๑/๒๕๖๒	๐๑/๐๗/๒๕๖๒	๑
					๖๒๐,๑๐๐.๐๐	๕๙๘/๒๕๖๒	๐๑/๐๘/๒๕๖๒	๑
					๖๒๓,๓๐๐.๐๐	๖๘๕/๒๕๖๒	๐๒/๐๙/๒๕๖๒	๑
๒๗	ยุทธศาสตร์การพัฒนาศักยภาพและคุณภาพชีวิต	สนับสนุนเบี้ยยังชีพผู้พิการ	เงินอุดหนุนทั่วไป	๒,๘๑๒,๘๐๐.๐๐	๒๐๕,๖๐๐.๐๐	๘/๒๕๖๒	๐๗/๐๑/๒๕๖๒	๑
					๒๐๔,๐๐๐.๐๐	๔๑/๒๕๖๒	๐๗/๐๑/๒๕๖๒	๑
					๒๐๔,๐๐๐.๐๐	๘๙/๒๕๖๒	๐๗/๐๑/๒๕๖๒	๑
					๒๐๓,๒๐๐.๐๐	๑๓๗/๒๕๖๒	๐๑/๐๑/๒๕๖๒	๓๑
					๒๐๓,๒๐๐.๐๐	๒๐๕/๒๕๖๒	๐๑/๐๒/๒๕๖๒	๑
					๒๐๔,๐๐๐.๐๐	๒๖๔/๒๕๖๒	๐๑/๐๓/๒๕๖๒	๑
					๒๐๓,๒๐๐.๐๐	๓๒๕/๒๕๖๒	๐๑/๐๔/๒๕๖๒	๑
					๒๐๑,๖๐๐.๐๐	๓๘๕/๒๕๖๒	๐๑/๐๕/๒๕๖๒	๑
					๑๙๙,๒๐๐.๐๐	๔๖๑/๒๕๖๒	๐๔/๐๖/๒๕๖๒	๑
					๒๐๑,๖๐๐.๐๐	๕๑๒/๒๕๖๒	๐๑/๐๗/๒๕๖๒	๑
					๑๙๙,๒๐๐.๐๐	๕๙๘/๒๕๖๒	๐๑/๐๘/๒๕๖๒	๑
					๑๙๙,๒๐๐.๐๐	๖๘๖/๒๕๖๒	๐๒/๐๙/๒๕๖๒	๑

	ยุทธศาสตร์	โครงการ	แหล่งที่มางบประมาณ	งบตามข้อบัญญัติ	วงเงินตามสัญญา	คู่สัญญา	วันที่เซ็นสัญญา	ระยะเวลาการดำเนินงาน
๒๘	ยุทธศาสตร์การพัฒนาศักยภาพและคุณภาพชีวิต	สนับสนุนเงินช่วยเหลือผู้ติดเชื้อเอชไอวี	เงินอุดหนุนทั่วไป	๑๒๐,๐๐๐.๐๐	๔,๕๐๐.๐๐	๘/๒๕๖๒	๐๗/๐๑/๒๕๖๒	๑
					๔,๕๐๐.๐๐	๔๒/๒๕๖๒	๐๗/๐๑/๒๕๖๒	๑
					๔,๕๐๐.๐๐	๘๐/๒๕๖๒	๐๗/๐๑/๒๕๖๒	๑
					๔,๕๐๐.๐๐	๑๓๘/๒๕๖๒	๐๑/๐๑/๒๕๖๒	๑
					๔,๕๐๐.๐๐	๒๐๖/๒๕๖๒	๐๑/๐๒/๒๕๖๒	๑
					๔,๕๐๐.๐๐	๒๖๕/๒๕๖๒	๐๑/๐๓/๒๕๖๒	๑
					๔,๕๐๐.๐๐	๓๒๖/๒๕๖๒	๐๑/๐๔/๒๕๖๒	๑
					๔,๕๐๐.๐๐	๓๘๖/๒๕๖๒	๐๑/๐๕/๒๕๖๒	๑
					๔,๕๐๐.๐๐	๔๖๒/๒๕๖๒	๐๔/๐๖/๒๕๖๒	๑
					๔,๕๐๐.๐๐	๕๑๓/๒๕๖๒	๐๑/๐๗/๒๕๖๒	๑
					๔,๕๐๐.๐๐	๖๐๐/๒๕๖๒	๐๑/๐๘/๒๕๖๒	๑
					๔,๕๐๐.๐๐	๖๘๗/๒๕๖๒	๐๒/๐๘/๒๕๖๒	๑
๒๙	ยุทธศาสตร์การพัฒนาศักยภาพและคุณภาพชีวิต	จัดซื้อหนังสือพิมพ์หมู่บ้าน		๖๐,๐๐๐.๐๐	๖๒๐.๐๐	๔๕/๒๕๖๒	๐๑/๑๐/๒๕๖๑	๓๑
					๒,๗๙๐.๐๐	๔๖๘๒๕๖๒	๐๑/๑๐/๒๕๖๑	๓๑
					๑๒๐.๐๐	๗๐/๒๕๖๒	๐๑/๑๑/๒๕๖๑	๑๕
					๖๐๐.๐๐	๙๕/๒๕๖๒	๐๑/๑๑/๒๕๖๑	๓๐
					๒,๗๐๐.๐๐	๙๖/๒๕๖๒	๐๑/๑๑/๒๕๖๑	๓๐
					๖๒๐.๐๐	๑๔๔/๒๕๖๒	๐๑/๑๒/๒๕๖๑	๓๑
					๒,๗๙๐.๐๐	๑๔๕/๒๕๖๒	๐๑/๑๒/๒๕๖๑	๓๑
					๑๒๐.๐๐	๑๙๓/๒๕๖๒	๑๔/๐๑/๒๕๖๒	๗
					๖๒๐.๐๐	๒๑๓/๒๕๖๒	๐๑/๐๑/๒๕๖๒	๓๑
					๒,๗๙๐.๐๐	๒๑๔/๒๕๖๒	๐๑/๐๑/๒๕๖๒	๓๑
					๕๖๐.๐๐	๒๗๒/๒๕๖๒	๐๑/๐๒/๒๕๖๒	๒๘
					๒,๕๒๐.๐๐	๒๗๓/๒๕๖๒	๐๑/๐๒/๒๕๖๒	๒๘
					๑๒๐.๐๐	๒๗๔/๒๕๖๒	๒๕/๐๒/๒๕๖๒	๕
					๑๒๐.๐๐	๓๐๗/๒๕๖๒	๑๘/๐๓/๒๕๖๒	๗
					๖๒๐.๐๐	๓๓๘/๒๕๖๒	๐๑/๐๓/๒๕๖๒	๓๑
					๒,๗๙๐.๐๐	๓๔๐/๒๕๖๒	๐๑/๐๓/๒๕๖๒	๓๑
					๑๒๐.๐๐	๓๕๗/๒๕๖๒	๑๕/๐๔/๒๕๖๒	๗
					๖๐๐.๐๐	๔๐๕/๒๕๖๒	๐๑/๐๔/๒๕๖๒	๓๐

ยุทธศาสตร์	โครงการ	แหล่งที่มางบประมาณ	งบตามข้อบัญญัติ	วงเงินตามสัญญา	คู่สัญญา	วันที่เซ็นสัญญา	ระยะเวลาการดำเนินงาน	
				๒,๗๐๐.๐๐	๔๐๕/๒๕๖๒	๐๑/๐๔/๒๕๖๒	๓๐	
				๔๐๐.๐๐	๔๑๕/๒๕๖๒	๐๖/๐๕/๒๕๖๒	๗	
				๑๒๐.๐๐	๔๕๔/๒๕๖๒	๒๗/๐๕/๒๕๖๒	๕	
				๒,๗๕๐.๐๐	๔๖๘/๒๕๖๒	๐๑/๐๕/๒๕๖๒	๓๑	
				๖๒๐.๐๐	๔๖๘/๒๕๖๒	๐๑/๐๕/๒๕๖๒	๓๑	
				๑๒๐.๐๐	๕๒๖/๒๕๖๒	๒๔/๐๖/๒๕๖๒	๗	
				๖๐๐.๐๐	๕๓๐/๒๕๖๒	๐๑/๐๖/๒๕๖๒	๓๐	
				๒,๗๐๐.๐๐	๕๓๑/๒๕๖๒	๐๑/๐๖/๒๕๖๒	๓๑	
				๑๒๐.๐๐	๕๘๐/๒๕๖๒	๑๕/๐๗/๒๕๖๒	๗	
				๖๒๐.๐๐	๖๑๐/๒๕๖๒	๐๑/๐๗/๒๕๖๒	๓๑	
				๒,๗๕๐.๐๐	๖๑๑/๒๕๖๒	๐๑/๐๗/๒๕๖๒	๓๑	
				๑๒๐.๐๐	๖๕๒/๒๕๖๒	๑๒/๐๘/๒๕๖๒	๗	
				๒,๗๕๐.๐๐	๖๘๗/๒๕๖๒	๐๑/๐๘/๒๕๖๒	๓๑	
				๖๒๐.๐๐	๖๘๘/๒๕๖๒	๐๑/๐๘/๒๕๖๒	๓๑	
				๑๒๐.๐๐	๗๕๘/๒๕๖๒	๑๖/๐๙/๒๕๖๒	๕	
				๖๐๐.๐๐	๗๘๕/๒๕๖๒	๐๑/๐๙/๒๕๖๒	๓๐	
				๒,๗๐๐.๐๐	๗๘๖/๒๕๖๒	๐๑/๐๙/๒๕๖๒	๓๐	
๓๐	ยุทธศาสตร์การพัฒนาศักยภาพและคุณภาพชีวิต	ค่าใช้จ่ายในการดำเนินการป้องกันและลดอุบัติเหตุในช่วงเทศกาลต่าง ๆ	เงินอุดหนุนทั่วไป	๑๐๐,๐๐๐.๐๐	๑๒,๔๐๐.๐๐	๕๓/๒๕๖๒	๐๗/๐๑/๒๕๖๒	๑
					๑๒,๐๐๐.๐๐	๑๐๐/๒๕๖๒	๐๗/๐๑/๒๕๖๒	๑
					๑๒,๔๐๐.๐๐	๑๗๐/๒๕๖๒	๐๑/๑๒/๒๕๖๑	๓๑
					๑๒,๔๐๐.๐๐	๒๓๗/๒๕๖๒	๑๔/๐๒/๒๕๖๒	๑
๓๑	ยุทธศาสตร์การพัฒนาศักยภาพและคุณภาพชีวิต	จัดทำประชาคมหมู่บ้าน	เงินอุดหนุนทั่วไป	๓๐,๐๐๐.๐๐	๒,๖๐๐.๐๐	๒๔๑๘๒๕๖๒	๑๑/๐๒/๒๕๖๒	๗
					๓๗๕.๐๐	๒๔๔/๒๕๖๒	๑๑/๐๒/๒๕๖๒	๗

	ยุทธศาสตร์	โครงการ	แหล่งที่มางบประมาณ	งบตามข้อบัญญัติ	วงเงินตามสัญญา	คู่สัญญา	วันที่เซ็นสัญญา	ระยะเวลาการดำเนินงาน
๓๒	ยุทธศาสตร์การพัฒนาสังคมและคุณภาพชีวิต	โครงการฝึกอบรมให้ความเข้าใจด้านการอำนวยความสะดวกเป็นธรรมให้กับประชาชนในหมู่บ้าน/ชุมชน ในพื้นที่อำเภอแม่ทา	เงินอุดหนุนทั่วไป	๕,๐๐๐.๐๐	๕,๐๐๐.๐๐	๖๓๓/๒๕๖๒	๑๘/๐๘/๒๕๖๒	๑
๓๓	ยุทธศาสตร์การพัฒนาด้านาศาสนาศิลปวัฒนธรรมและภูมิปัญญาท้องถิ่น	จัดกิจกรรมวันผู้สูงอายุตำบลทาทุ่งหลวง	เงินอุดหนุนทั่วไป	๘๐,๐๐๐.๐๐	๘,๕๖๐.๐๐	๓๔๘/๒๕๖๒	๐๘/๐๔/๒๕๖๒	๓
					๑,๒๐๐.๐๐	๓๕๐/๒๕๖๒	๐๘/๐๔/๒๕๖๒	๓
					๓,๔๔๔.๐๐	๓๕๑/๒๕๖๒	๐๘/๐๔/๒๕๖๒	๓
					๓,๙๔๐.๐๐	๓๕๒/๒๕๖๒	๐๘/๐๔/๒๕๖๒	๓
					๔,๕๐๐.๐๐	๓๕๓/๒๕๖๒	๐๘/๐๔/๒๕๖๒	๗
					๒,๗๐๐.๐๐	๓๕๓/๒๕๖๒	๐๘/๐๔/๒๕๖๒	๗
					๔,๘๐๐.๐๐	๓๕๔/๒๕๖๒	๐๘/๐๔/๒๕๖๒	๗
					๑๒,๐๐๐.๐๐	๓๕๕/๒๕๖๒	๐๘/๐๔/๒๕๖๒	๗
					๒๑,๐๐๐.๐๐	๓๕๖/๒๕๖๒	๐๘/๐๔/๒๕๖๒	๗
					๑๕,๐๐๐.๐๐	๓๕๗/๒๕๖๒	๐๘/๐๔/๒๕๖๒	๗
					๑,๐๐๐.๐๐	๓๕๘/๒๕๖๒	๐๘/๐๔/๒๕๖๒	๗
๓๔	ยุทธศาสตร์การพัฒนาด้านาศาสนาศิลปวัฒนธรรมและภูมิปัญญาท้องถิ่น	ค่าใช้จ่ายในการจัดพิธีทางศาสนา รัฐพิธีประเพณีต่าง ๆ	เงินอุดหนุนทั่วไป	๓๐,๐๐๐.๐๐	๑,๐๐๐.๐๐	๒๔/๒๕๖๒	๑๕/๑๐/๒๕๖๑	๗
					๑,๐๐๐.๐๐	๓๑/๒๕๖๒	๒๖/๑๐/๒๕๖๑	๕
					๒,๐๐๐.๐๐	๑๐๗/๒๕๖๒	๐๗/๐๑/๒๕๖๒	๑
					๕๐๐.๐๐	๓๐๔/๒๕๖๒	๒๑/๐๓/๒๕๖๒	๕
					๕,๒๕๐.๐๐	๔๐๔/๒๕๖๒	๐๑/๐๕/๒๕๖๒	๗
					๓,๘๐๐.๐๐	๔๓๖/๒๕๖๒	๒๐/๐๕/๒๕๖๒	๕

	ยุทธศาสตร์	โครงการ	แหล่งที่มางบประมาณ	งบตามข้อบัญญัติ	วงเงินตามสัญญา	คู่สัญญา	วันที่เซ็นสัญญา	ระยะเวลาการดำเนินงาน
					๒,๕๒๐.๐๐	๔๕๐/๒๕๖๒	๒๗/๐๕/๒๕๖๒	๕
					๔๕๐.๐๐	๕๖๘/๒๕๖๒	๐๘/๐๗/๒๕๖๒	๗
					๑๓,๐๐๐.๐๐	๕๗๐/๒๕๖๒	๐๘/๐๗/๒๕๖๒	๗
๓๕	ยุทธศาสตร์การพัฒนาด้านศาสนา ศิลปวัฒนธรรม และภูมิปัญญาท้องถิ่น	จัดงานประเพณียี่เป็งตำบลหาทุ่งหลวง	เงินอุดหนุนทั่วไป	๑๕๐,๐๐๐.๐๐	๗๐,๐๐๐.๐๐	๗๕/๒๕๖๒	๐๗/๐๑/๒๕๖๒	๗
					๗,๕๐๐.๐๐	๗๖/๒๕๖๒	๐๗/๐๑/๒๕๖๒	๗
					๖,๒๑๐.๐๐	๗๗/๒๕๖๒	๐๗/๐๑/๒๕๖๒	๗
					๓,๕๐๐.๐๐	๗๘/๒๕๖๒	๐๗/๐๑/๒๕๖๒	๗
					๑,๘๐๐.๐๐	๗๙/๒๕๖๒	๐๗/๐๑/๒๕๖๒	๗
					๒,๘๐๐.๐๐	๘๐/๒๕๖๒	๐๗/๐๑/๒๕๖๒	๗
					๒๗,๔๐๐.๐๐	๘๑/๒๕๖๒	๐๗/๐๑/๒๕๖๒	๗
					๓,๕๐๐.๐๐	๘๖/๒๕๖๒	๐๗/๐๑/๒๕๖๒	๗
					๔,๒๐๐.๐๐	๘๗/๒๕๖๒	๐๗/๐๑/๒๕๖๒	๗
					๑,๘๐๐.๐๐	๑๑๖/๒๕๖๒	๐๗/๐๑/๒๕๖๒	๑
๓๖	ยุทธศาสตร์การพัฒนาด้านศาสนา ศิลปวัฒนธรรม และภูมิปัญญาท้องถิ่น	โครงการจัดงานรัฐพิธีราชพิธี และประเพณีท้องถิ่นต่างๆ	เงินอุดหนุนทั่วไป	๓๐,๐๐๐.๐๐	๓๐,๐๐๐.๐๐	๑๒/๒๕๖๒	๐๗/๐๑/๒๕๖๒	๑
๓๗	ยุทธศาสตร์การพัฒนาด้านศาสนา ศิลปวัฒนธรรม และภูมิปัญญาท้องถิ่น	โครงการจัดงานพระนางจามเทวีและงานกาชาดจังหวัดลำพูน	เงินอุดหนุนทั่วไป	๒๒,๕๐๐.๐๐	๒๒,๕๐๐.๐๐	๖๖/๒๕๖๒	๐๗/๐๑/๒๕๖๒	๑
๓๘	ยุทธศาสตร์การพัฒนาด้านศาสนา ศิลปวัฒนธรรม และภูมิปัญญาท้องถิ่น	ส่งเสริมประเพณีสงกรานต์พระบาทจำปุย หมู่ที่ ๑	เงินอุดหนุนทั่วไป	๑๐,๐๐๐.๐๐	๑๐,๐๐๐.๐๐	๔๗๐/๒๕๖๒	๐๔/๐๖/๒๕๖๒	๑

	ยุทธศาสตร์	โครงการ	แหล่งที่มางบประมาณ	งบตามข้อบัญญัติ	วงเงินตามสัญญา	คู่สัญญา	วันที่เซ็นสัญญา	ระยะเวลาการดำเนินงาน
๓๙	ยุทธศาสตร์การพัฒนาด้านศาสนา ศิลปวัฒนธรรม และภูมิปัญญาท้องถิ่น	ส่งเสริมประเพณีสงกรานต์และเจ้าแม่จามเทวี หมู่ที่ ๒	เงินอุดหนุนทั่วไป	๑๐,๐๐๐.๐๐	๑๐,๐๐๐.๐๐	๔๒๐/๒๕๖๒	๑๓/๐๕/๒๕๖๒	๑
๔๐	ยุทธศาสตร์การพัฒนาด้านศาสนา ศิลปวัฒนธรรม และภูมิปัญญาท้องถิ่น	ส่งเสริมประเพณีสงกรานต์วัดหนองยางโคก หมู่ที่ ๔	เงินอุดหนุนทั่วไป	๑๐,๐๐๐.๐๐	๑๐,๐๐๐.๐๐	๔๕๘/๒๕๖๒	๓๑/๐๕/๒๕๖๒	๑
๔๑	ยุทธศาสตร์การพัฒนาด้านทรัพยากรธรรมชาติและสิ่งแวดล้อม	จัดกิจกรรมปลูกต้นไม้ในวันสำคัญต่างๆ	เงินอุดหนุนทั่วไป	๒๐,๐๐๐.๐๐	๙,๐๐๐.๐๐	๗๓๒/๒๕๖๒	๐๙/๐๙/๒๕๖๒	๕
					๒,๐๐๐.๐๐	๗๔๕/๒๕๖๒	๐๙/๐๙/๒๕๖๒	๗
					๔๐๐.๐๐	๗๗๕/๒๕๖๒	๒๓/๐๙/๒๕๖๒	๕
					๓,๐๐๐.๐๐	๗๗๖/๒๕๖๒	๒๓/๐๙/๒๕๖๒	๕
					๓,๐๐๐.๐๐	๗๗๗/๒๕๖๒	๒๓/๐๙/๒๕๖๒	๕
๔๒	ยุทธศาสตร์การพัฒนาด้านทรัพยากรธรรมชาติและสิ่งแวดล้อม	โครงการป้องกันและแก้ไขปัญหาไฟป่าและหมอกควันไฟ	เงินอุดหนุนทั่วไป	๕๐,๐๐๐.๐๐	๑๘,๐๐๐.๐๐	๗๔๖/๒๕๖๒	๐๙/๐๙/๒๕๖๒	๕
๔๓	ยุทธศาสตร์การพัฒนาด้านการศึกษาและการกีฬา	สนับสนุนค่าอาหารกลางวันเด็กก่อนวัยเรียน ศพด.ประจำตำบลทาทองหลวง	เงินอุดหนุนทั่วไป	๒๔๕,๐๐๐.๐๐	๑๔,๗๐๐.๐๐	๔๙/๒๕๖๒	๐๗/๐๑/๒๕๖๒	๓๑
					๑๕,๔๐๐.๐๐	๙๘/๒๕๖๒	๐๗/๐๑/๒๕๖๒	๓๐
					๑๒,๖๐๐.๐๐	๑๕๔/๒๕๖๒	๐๑/๑๒/๒๕๖๑	๓๑

ยุทธศาสตร์	โครงการ	แหล่งที่มางบประมาณ	งบตามข้อบัญญัติ	วงเงินตามสัญญา	คู่สัญญา	วันที่เซ็นสัญญา	ระยะเวลาการดำเนินงาน	
				๑๖,๘๐๐.๐๐	๒๑๑/๒๕๖๒	๐๑/๐๑/๒๕๖๒	๓๑	
				๑๕,๒๐๐.๐๐	๒๘๑/๒๕๖๒	๐๑/๐๒/๒๕๖๒	๒๘	
				๑๖,๘๐๐.๐๐	๓๔๓/๒๕๖๒	๐๑/๐๓/๒๕๖๒	๓๑	
				๑๔,๔๐๐.๐๐	๔๐๑/๒๕๖๒	๐๑/๐๔/๒๕๖๒	๓๐	
				๑๖,๐๐๐.๐๐	๔๗๒/๒๕๖๒	๐๑/๐๕/๒๕๖๒	๓๑	
				๑๕,๒๐๐.๐๐	๕๓๕/๒๕๖๒	๐๑/๐๖/๒๕๖๒	๓๐	
				๑๖,๐๐๐.๐๐	๖๑๕/๒๕๖๒	๐๑/๐๗/๒๕๖๒	๓๑	
				๑๖,๘๐๐.๐๐	๖๕๗/๒๕๖๒	๒๑/๐๘/๒๕๖๒	๑	
				๑๖,๘๐๐.๐๐	๗๐๖/๒๕๖๒	๐๑/๐๘/๒๕๖๒	๓๑	
๔๔	ยุทธศาสตร์การพัฒนาด้านการศึกษาและการกีฬา	จัดงานวันเด็กแห่งชาติ	เงินอุดหนุนทั่วไป	๗๐,๐๐๐.๐๐	๒,๗๐๐.๐๐	๑๗/๔/๒๕๖๒	๐๗/๐๑/๒๕๖๒	๗
				๒๐,๙๙๑.๐๐	๑๗๕/๒๕๖๒	๐๗/๐๑/๒๕๖๒	๗	
				๔,๕๐๐.๐๐	๑๗๖/๒๕๖๒	๐๗/๐๑/๒๕๖๒	๗	
				๓,๑๕๐.๐๐	๑๗๗/๒๕๖๒	๐๗/๐๑/๒๕๖๒	๗	
				๒๒,๐๐๐.๐๐	๑๗๘/๒๕๖๒	๐๗/๐๑/๒๕๖๒	๗	
				๑๕,๐๐๐.๐๐	๑๗๙/๒๕๖๒	๐๗/๐๑/๒๕๖๒	๗	
				๑,๐๐๐.๐๐	๑๘๑/๒๕๖๒	๐๗/๐๑/๒๕๖๒	๗	
๔๕	ยุทธศาสตร์การพัฒนาด้านการศึกษาและการกีฬา	สนับสนุนวัสดุงานบ้านงานครัวศูนย์พัฒนาเด็กเล็กประจำตำบลท่าทุ่งหลวง	เงินอุดหนุนทั่วไป	๔๐,๐๐๐.๐๐	๓๐๐.๐๐	๑๓๕/๒๕๖๒	๐๑/๑๑/๒๕๖๑	๓๐
				๒๓๐.๐๐	๒๔๐/๒๕๖๒	๐๑/๐๑/๒๕๖๒	๓๑	
				๔๑๐.๐๐	๓๙๓/๒๕๖๒	๐๑/๐๓/๒๕๖๒	๓๑	
				๒๑๐.๐๐	๔๒๑/๒๕๖๒	๐๑/๐๔/๒๕๖๒	๓๐	
				๒๐๐.๐๐	๕๑๐/๒๕๖๒	๐๑/๐๖/๒๕๖๒	๒๕	
				๒๕๐.๐๐	๕๗๕/๒๕๖๒	๐๑/๐๖/๒๕๖๒	๓๐	
				๒๐๐.๐๐	๖๔๐/๒๕๖๒	๐๑/๐๗/๒๕๖๒	๓๑	
				๑๕๐.๐๐	๗๑๙/๒๕๖๒	๐๑/๐๘/๒๕๖๒	๓๑	
				๗,๖๕๔.๐๐	๗๖๗/๒๕๖๒	๑๖/๐๘/๒๕๖๒	๕	

	ยุทธศาสตร์	โครงการ	แหล่งที่มางบประมาณ	งบตามข้อบัญญัติ	วงเงินตามสัญญา	คู่สัญญา	วันที่เซ็นสัญญา	ระยะเวลาการดำเนินงาน
๔๖	ยุทธศาสตร์การพัฒนาศึกษาและการกีฬา	สนับสนุนค่าพาหนะรับ-ส่งนักเรียนโรงเรียนบ้านเหมืองลือ	เงินอุดหนุนทั่วไป	๑๐๐,๐๐๐.๐๐	๒,๕๒๐.๐๐	๒๐/๒๕๖๒	๐๑/๑๐/๒๕๖๑	๓๑
					๖,๙๓๐.๐๐	๙๙/๒๕๖๒	๐๗/๐๑/๒๕๖๒	๓๐
					๕,๖๗๐.๐๐	๑๕๕/๒๕๖๒	๐๑/๑๒/๒๕๖๑	๓๑
					๖,๖๑๕.๐๐	๒๑๒/๒๕๖๒	๐๑/๐๑/๒๕๖๒	๓๑
					๕,๙๘๕.๐๐	๒๘๐/๒๕๖๒	๐๑/๐๒/๒๕๖๒	๒๘
					๓,๔๖๕.๐๐	๓๔๒/๒๕๖๒	๐๑/๐๗/๒๕๖๒	๓๑
					๓,๓๐๐.๐๐	๔๗๑/๒๕๖๒	๑๖/๐๕/๒๕๖๒	๑๖
					๕,๗๐๐.๐๐	๕๓๔/๒๕๖๒	๐๑/๐๖/๒๕๖๒	๓๐
					๖,๓๐๐.๐๐	๖๑๔/๒๕๖๒	๐๑/๐๗/๒๕๖๒	๓๑
					๖,๖๑๕.๐๐	๗๐๕๘๒๕๖๒	๐๑/๐๘/๒๕๖๒	๓๑
๔๗	ยุทธศาสตร์การพัฒนาศึกษาและการกีฬา	สนับสนุนอาหารเสริม (นม) ศูนย์พัฒนาเด็กเล็กประจำตำบลท่าทุ่งหลวง	เงินอุดหนุนทั่วไป	๑๐๔,๐๐๐.๐๐	๕,๐๖๖.๖๐	๑๕๗/๒๕๖๒	๐๑/๑๑/๒๕๖๑	๓๐
					๔,๑๔๕.๔๐	๒๕๑/๒๕๖๒	๐๑/๐๑/๒๕๖๒	๓๑
					๕,๕๒๗.๒๐	๒๕๓/๒๕๖๒	๐๑/๐๒/๒๕๖๒	๒๐
					๕,๐๐๐.๘๐	๓๑๑/๒๕๖๒	๐๑/๐๒/๒๕๖๒	๒๘
					๕,๕๒๗.๒๐	๓๖๘/๒๕๖๒	๐๑/๐๔/๒๕๖๒	๒๐
					๘,๔๔๕.๖๐	๓๗๐/๒๕๖๒	๑๕/๐๔/๒๕๖๒	๗
					๒,๘๙๕.๒๐	๕๖๓/๒๕๖๒	๐๑/๐๖/๒๕๖๒	๓๐
					๕,๐๐๐.๘๐	๕๙๖/๒๕๖๒	๐๑/๐๗/๒๕๖๒	๓๑
					๕,๒๖๔.๐๐	๖๔๒/๒๕๖๒	๐๑/๐๗/๒๕๖๒	๓๑
					๕,๕๒๗.๒๐	๗๓๘/๒๕๖๒	๐๑/๐๘/๒๕๖๒	๓๑
					๖,๕๖๘.๘๐	๗๘๓/๒๕๖๒	๐๑/๐๘/๒๕๖๒	๓๑
๔๘	ยุทธศาสตร์การพัฒนาศึกษาและการกีฬา	สนับสนุนอาหารเสริม (นม) โรงเรียนบ้านเหมืองลือ	เงินอุดหนุนทั่วไป	๑๔๕,๖๐๐.๐๐	๙,๑๑๙.๘๘	๑๕๖/๒๕๖๒	๐๑/๑๑/๒๕๖๑	๓๐
					๗,๔๖๑.๗๒	๒๕๐/๒๕๖๒	๐๑/๐๑/๒๕๖๒	๓๑
					๘,๗๐๕.๓๔	๒๕๒/๒๕๖๒	๐๑/๐๒/๒๕๖๒	๒๐

	ยุทธศาสตร์	โครงการ	แหล่งที่มางบประมาณ	งบตามข้อบัญญัติ	วงเงินตามสัญญา	คู่สัญญา	วันที่เซ็นสัญญา	ระยะเวลาการดำเนินงาน
					๘,๓๗๖.๓๔	๓๑๐/๒๕๖๒	๐๑/๐๓/๒๕๖๒	๒๕
					๙,๒๕๘.๐๖	๓๖๗/๒๕๖๒	๐๑/๐๔/๒๕๖๒	๒๐
					๑๔,๑๔๖.๓๘	๓๖๙/๒๕๖๒	๑๕/๐๔/๒๕๖๒	๗
					๘,๖๘๕.๖๐	๖๔๑/๒๕๖๒	๐๑/๐๗/๒๕๖๒	๓๑
					๙,๑๑๙.๘๘	๗๓๗/๒๕๖๒	๐๑/๐๘/๒๕๖๒	๓๑
					๑๐,๘๓๘.๕๒	๗๘๓/๒๕๖๒	๐๑/๐๘/๒๕๖๒	๓๑
๔๙	ยุทธศาสตร์การพัฒนาศูนย์การเรียนรู้และการกีฬา	สนับสนุนอาหารเสริม (นม) โรงเรียนบ้านหนองยางไคล	เงินอุดหนุนทั่วไป	๒๐๘,๐๐๐.๐๐	๑๓,๕๖๒.๖๘	๑๕๖/๒๕๖๒	๐๑/๑๑/๒๕๖๑	๓๐
					๑๑,๐๑๔.๙๒	๒๕๐/๒๕๖๒	๐๑/๐๑/๒๕๖๒	๓๑
					๑๒,๘๕๐.๗๔	๒๕๒/๒๕๖๒	๐๑/๐๒/๒๕๖๒	๒๐
					๑๒,๐๐๑.๙๒	๓๑๐/๒๕๖๒	๐๑/๐๓/๒๕๖๒	๒๕
					๑๓,๒๖๕.๒๘	๓๖๗/๒๕๖๒	๐๑/๐๔/๒๕๖๒	๒๐
					๒๐,๒๖๙.๔๔	๓๖๙/๒๕๖๒	๑๕/๐๔/๒๕๖๒	๗
					๑๓,๘๑๘.๐๐	๖๔๑/๒๕๖๒	๐๑/๐๗/๒๕๖๒	๓๑
					๑๔,๕๐๘.๙๐	๗๓๗/๒๕๖๒	๐๑/๐๘/๒๕๖๒	๓๑
					๑๗,๒๔๓.๑๐	๗๘๓/๒๕๖๒	๐๑/๐๘/๒๕๖๒	๓๑
๕๐	ยุทธศาสตร์การพัฒนาศูนย์การเรียนรู้และการกีฬา	สนับสนุนค่าอาหารกลางวันเด็กนักเรียนโรงเรียนบ้านเหมืองลึก	เงินอุดหนุนทั่วไป	๒๘๐,๐๐๐.๐๐	๖๓,๐๐๐.๐๐	๕๐/๒๕๖๒	๐๗/๐๑/๒๕๖๒	๑
					๖๗,๐๐๐.๐๐	๒๐๒/๒๕๖๒	๒๒/๐๓/๒๕๖๒	๑
					๖๖,๐๐๐.๐๐	๔๘๘/๒๕๖๒	๑๘/๐๖/๒๕๖๒	๑
					๖๖,๐๐๐.๐๐	๖๔๔/๒๕๖๒	๑๘/๐๘/๒๕๖๒	๑
๕๑	ยุทธศาสตร์การพัฒนาศูนย์การเรียนรู้และการกีฬา	สนับสนุนค่าอาหารกลางวันเด็กนักเรียนโรงเรียนบ้านหนองยางไคล	เงินอุดหนุนทั่วไป	๔๐๐,๐๐๐.๐๐	๙๓,๐๐๐.๐๐	๕๑/๒๕๖๒	๐๗/๐๑/๒๕๖๒	๑
					๙๖,๐๐๐.๐๐	๒๐๓/๒๕๖๒	๒๒/๐๓/๒๕๖๒	๑
					๑๐๕,๐๐๐.๐๐	๔๘๘/๒๕๖๒	๑๘/๐๖/๒๕๖๒	๑

	ยุทธศาสตร์	โครงการ	แหล่งที่มางบประมาณ	งบตามข้อบัญญัติ	วงเงินตามสัญญา	คู่สัญญา	วันที่เซ็นสัญญา	ระยะเวลาการดำเนินงาน
					๑๐๕,๐๐๐.๐๐	๖๔๓/๒๕๖๒	๑๘/๐๘/๒๕๖๒	๑
๕๒	ยุทธศาสตร์การพัฒนาด้านสาธารณสุขและการเสริมสร้างสุขภาพประชาชน	ป้องกันโรคระบาดและโรคติดต่อ	เงินอุดหนุนทั่วไป	๑๐๐,๐๐๐.๐๐	๔๓,๕๐๐.๐๐	๕๙๓/๒๕๖๒	๒๒/๐๗/๒๕๖๒	๗
๕๓	ยุทธศาสตร์การพัฒนาด้านสาธารณสุขและการเสริมสร้างสุขภาพประชาชน	โครงการป้องกันควบคุมโรคพิษสุนัขบ้าโดยการมีส่วนร่วมของชุมชน	เงินอุดหนุนทั่วไป	๓๐,๐๐๐.๐๐	๒๔,๗๕๐.๐๐	๓๕๘/๒๕๖๒	๑๕/๐๔/๒๕๖๒	๗
					๓๖๐.๐๐	๓๘๙/๒๕๖๒	๒๒/๐๔/๒๕๖๒	๗
๕๔	ยุทธศาสตร์การพัฒนาด้านสาธารณสุขและการเสริมสร้างสุขภาพประชาชน	โครงการป้องกันและแก้ไขปัญหาเสพติด TO BE NUMBER ONE	เงินอุดหนุนทั่วไป	๗,๐๐๐.๐๐	๗,๐๐๐.๐๐	๕๓๖/๒๕๖๒	๐๘/๐๗/๒๕๖๒	๑
๕๕	ยุทธศาสตร์การพัฒนาด้านสาธารณสุขและการเสริมสร้างสุขภาพประชาชน	โครงการเฉลิมพระเกียรติ ๖๗ พรรษามหาชริาลงกรณ์หมู่บ้านปรับเปลี่ยนพฤติกรรมลดโรคความดันโลหิตสูง	เงินอุดหนุนทั่วไป	๗,๐๐๐.๐๐	๗,๐๐๐.๐๐	๕๓๗/๒๕๖๒	๐๘/๐๗/๒๕๖๒	๑

	ยุทธศาสตร์	โครงการ	แหล่งที่มางบประมาณ	งบตามข้อบัญญัติ	วงเงินตามสัญญา	คู่สัญญา	วันที่เซ็นสัญญา	ระยะเวลาการดำเนินงาน
๕๖	ยุทธศาสตร์การพัฒนาด้านสาธารณสุขและการเสริมสร้างสุขภาพประชาชน	โครงการสืบสานพระราชปณิธานสมเด็จพระเจ้าน้องนางเธอ เจ้าฟ้าจุฬาภรณวลัยลักษณ์ อัครราชกุมารี เสด็จฯ ดำเนินการโครงการส่งเสริมสุขภาพประชาชน	เงินอุดหนุนทั่วไป	๖,๐๐๐.๐๐	๖,๐๐๐.๐๐	๕๓๘/๒๕๖๒	๐๘/๐๗/๒๕๖๒	๑
๕๗	ยุทธศาสตร์การพัฒนาด้านสาธารณสุขและการเสริมสร้างสุขภาพประชาชน	โครงการสืบสานพระราชปณิธานสมเด็จพระเจ้าน้องนางเธอ เจ้าฟ้าจุฬาภรณวลัยลักษณ์ อัครราชกุมารี เสด็จฯ ดำเนินการโครงการส่งเสริมสุขภาพประชาชน	เงินอุดหนุนทั่วไป	๗,๐๐๐.๐๐	๗,๐๐๐.๐๐	๕๔๑/๒๕๖๒	๐๘/๐๗/๒๕๖๒	๑
๕๘	ยุทธศาสตร์การพัฒนาด้านสาธารณสุขและการเสริมสร้างสุขภาพประชาชน	โครงการอบรมเสริมศักยภาพผู้สูงอายุ แก่อย่างมีคุณค่า ชร่าอย่างมีคุณภาพ	เงินอุดหนุนทั่วไป	๗,๐๐๐.๐๐	๗,๐๐๐.๐๐	๕๔๐/๒๕๖๒	๐๘/๐๗/๒๕๖๒	๑
๕๙	ยุทธศาสตร์การพัฒนาด้านสาธารณสุขและการเสริมสร้างสุขภาพประชาชน	โครงการป้องกันและแก้ไขปัญหายาเสพติด TO BE NUMBER ONE	เงินอุดหนุนทั่วไป	๖,๐๐๐.๐๐	๖,๐๐๐.๐๐	๕๓๘/๒๕๖๒	๐๘/๐๗/๒๕๖๒	๑

	ยุทธศาสตร์	โครงการ	แหล่งที่มางบประมาณ	งบตามข้อบัญญัติ	วงเงินตามสัญญา	คู่สัญญา	วันที่เซ็นสัญญา	ระยะเวลาการดำเนินงาน
๖๐	ยุทธศาสตร์การพัฒนาด้านสาธารณสุขและการเสริมสร้างสุขภาพประชาชน	โครงการสืบสานพระราชปณิธานสมเด็จพระเจ้าน้องนางเธอ เจ้าฟ้าจุฬาภรณวลัยลักษณ์ อัครราชกุมารี เสด็จฯ เยี่ยมเยียนราษฎร	เงินอุดหนุนทั่วไป	๗,๐๐๐.๐๐	๗,๐๐๐.๐๐	๕๕๕/๒๕๖๒	๐๘/๐๗/๒๕๖๒	๑
๖๑	ยุทธศาสตร์การพัฒนาด้านสาธารณสุขและการเสริมสร้างสุขภาพประชาชน	โครงการอบรมเสริมศักยภาพผู้สูงอายุ แก่อย่างมีคุณค่า ชราอย่างมีคุณภาพ	เงินอุดหนุนทั่วไป	๖,๕๐๐.๐๐	๖,๕๐๐.๐๐	๖๘๒/๒๕๖๒	๓๐/๐๘/๒๕๖๒	๑
๖๒	ยุทธศาสตร์การพัฒนาด้านสาธารณสุขและการเสริมสร้างสุขภาพประชาชน	โครงการป้องกันและแก้ไขปัญหายาเสพติด TO BE NUMBER ONE	เงินอุดหนุนทั่วไป	๖,๕๐๐.๐๐	๖,๕๐๐.๐๐	๖๘๑/๒๕๖๒	๓๐/๐๘/๒๕๖๒	๑
๖๓	ยุทธศาสตร์การพัฒนาด้านสาธารณสุขและการเสริมสร้างสุขภาพประชาชน	โครงการป้องกันและแก้ไขปัญหายาเสพติด TO BE NUMBER ONE	เงินอุดหนุนทั่วไป	๖,๐๐๐.๐๐	๖,๐๐๐.๐๐	๕๕๒/๒๕๖๒	๐๘/๐๗/๒๕๖๒	๑

	ยุทธศาสตร์	โครงการ	แหล่งที่มางบประมาณ	งบตามข้อบัญญัติ	วงเงินตามสัญญา	คู่สัญญา	วันที่เซ็นสัญญา	ระยะเวลาการดำเนินงาน
๖๔	ยุทธศาสตร์การพัฒนาด้านสาธารณสุขและการเสริมสร้างสุขภาพประชาชน	โครงการเฉลิมพระเกียรติ ๖๗ พรรษา มหาวชิราลงกรณ์ หมู่บ้านปรับเปลี่ยนพฤติกรรมลดโรค ความดันโลหิตสูง	เงินอุดหนุนทั่วไป	๗,๐๐๐.๐๐	๗,๐๐๐.๐๐	๕๔๓/๒๕๖๒	๐๘/๐๗/๒๕๖๒	๑
๖๕	ยุทธศาสตร์การพัฒนาด้านสาธารณสุขและการเสริมสร้างสุขภาพประชาชน	โครงการสืบสานพระราชปณิธาน สมเด็จพระเจ้าตากสินมหาราช	เงินอุดหนุนทั่วไป	๗,๐๐๐.๐๐	๗,๐๐๐.๐๐	๖๘๓/๒๕๖๒	๓๐/๐๘/๒๕๖๒	๑
๖๖	ยุทธศาสตร์การพัฒนาด้านสาธารณสุขและการเสริมสร้างสุขภาพประชาชน	โครงการสืบสานพระราชปณิธาน สมเด็จพระเจ้าตากสินมหาราช	เงินอุดหนุนทั่วไป	๖,๐๐๐.๐๐	๖,๐๐๐.๐๐	๕๔๓/๒๕๖๒	๐๘/๐๗/๒๕๖๒	๑
๖๗	ยุทธศาสตร์การพัฒนาด้านสาธารณสุขและการเสริมสร้างสุขภาพประชาชน	โครงการอบรมเสริมศักยภาพผู้สูงอายุ แก่อย่างมีคุณค่า ชราอย่างมีคุณภาพ	เงินอุดหนุนทั่วไป	๗,๐๐๐.๐๐	๗,๐๐๐.๐๐	๕๔๖/๒๕๖๒	๐๘/๐๗/๒๕๖๒	๑

	ยุทธศาสตร์	โครงการ	แหล่งที่มางบประมาณ	งบตามข้อบัญญัติ	วงเงินตามสัญญา	คู่สัญญา	วันที่เซ็นสัญญา	ระยะเวลาการดำเนินงาน
๖๘	ยุทธศาสตร์การพัฒนาด้านสาธารณสุขและการเสริมสร้างสุขภาพประชาชน	โครงการป้องกันและแก้ไขปัญหาเสพติด TO BE NUMBER ONE	เงินอุดหนุนทั่วไป	๗,๐๐๐.๐๐	๗,๐๐๐.๐๐	๕๕๕/๒๕๖๒	๐๘/๐๗/๒๕๖๒	๑
๖๙	ยุทธศาสตร์การพัฒนาด้านสาธารณสุขและการเสริมสร้างสุขภาพประชาชน	โครงการสืบสานพระราชปณิธานสมเด็จพระเจ้าน้องนางเธอ เจ้าฟ้าจุฬาภรณวลัยลักษณ์ อัครราชกุมารี เสด็จฯ ดำเนินการโครงการส่งเสริมสุขภาพประชาชน	เงินอุดหนุนทั่วไป	๖,๐๐๐.๐๐	๖,๐๐๐.๐๐	๕๕๐/๒๕๖๒	๐๘/๐๗/๒๕๖๒	๑
๗๐	ยุทธศาสตร์การพัฒนาด้านสาธารณสุขและการเสริมสร้างสุขภาพประชาชน	โครงการเฉลิมพระเกียรติ ๖๗ พรรษามหาชิริราชลงกรณ์ หมู่บ้านปรับเปลี่ยนพฤติกรรมลดโรคความดันโลหิตสูง	เงินอุดหนุนทั่วไป	๗,๐๐๐.๐๐	๗,๐๐๐.๐๐	๕๕๙/๒๕๖๒	๐๘/๐๗/๒๕๖๒	๑
๗๑	ยุทธศาสตร์การพัฒนาด้านสาธารณสุขและการเสริมสร้างสุขภาพประชาชน	โครงการป้องกันและแก้ไขปัญหาเสพติด TO BE NUMBER ONE	เงินอุดหนุนทั่วไป	๗,๐๐๐.๐๐	๗,๐๐๐.๐๐	๕๕๘/๒๕๖๒	๐๘/๐๗/๒๕๖๒	๑

	ยุทธศาสตร์	โครงการ	แหล่งที่มางบประมาณ	งบตามข้อบัญญัติ	วงเงินตามสัญญา	คู่สัญญา	วันที่เซ็นสัญญา	ระยะเวลาการดำเนินงาน
๓๒	ยุทธศาสตร์การพัฒนาศักยภาพด้านการบริหารจัดการและเทคโนโลยีสารสนเทศ	ค่าใช้จ่ายในการส่งบุคลากรเข้ารับการอบรมสัมมนา	เงินอุดหนุนทั่วไป	๒๐๐,๐๐๐.๐๐	๔,๙๐๐.๐๐	๑๖/๒๕๖๒	๑๘/๑๐/๒๕๖๑	๑
					๔,๙๐๐.๐๐	๑๗/๒๕๖๒	๐๗/๐๑/๒๕๖๒	๑
					๒,๒๖๐.๐๐	๑๔/๒๕๖๒	๐๗/๐๑/๒๕๖๒	๑
					๒,๑๔๘.๐๐	๑๕/๒๕๖๒	๐๗/๐๑/๒๕๖๒	๑๒๐
					๔,๒๐๐.๐๐	๔๘/๒๕๖๒	๐๗/๐๑/๒๕๖๒	๑
					๓,๙๐๐.๐๐	๑๒๑/๒๕๖๒	๐๗/๐๑/๒๕๖๒	๑
					๓,๙๐๐.๐๐	๑๒๒/๒๕๖๒	๒๐/๑๒/๒๕๖๒	๑
					๑,๙๐๐.๐๐	๑๒๓/๒๕๖๒	๒๑/๑๒/๒๕๖๑	๑
					๔๔๒.๐๐	๑๒๔/๒๕๖๒	๒๑/๑๒/๒๕๖๑	๑
					๒,๐๐๐.๐๐	๑๓๓/๒๕๖๒	๒๕/๑๒/๒๕๖๑	๑
					๒,๔๒๘.๐๐	๑๓๔/๒๕๖๒	๒๕/๑๒/๒๕๖๑	๑
					๓๕๒.๐๐	๑๓๒/๒๕๖๒	๑๕/๐๑/๒๕๖๒	๑
					๓,๒๒๘.๐๐	๑๙๘/๒๕๖๒	๒๒/๐๓/๒๕๖๒	๑
					๓,๒๐๘.๐๐	๑๙๙/๒๕๖๒	๒๒/๐๓/๒๕๖๒	๑
					๒,๓๙๒.๐๐	๒๐๐/๒๕๖๒	๒๒/๐๓/๒๕๖๒	๑
					๓๘๖.๐๐	๒๓๔/๒๕๖๒	๑๒/๐๒/๒๕๖๒	๑
					๒๕๘.๐๐	๒๓๕/๒๕๖๒	๑๒/๐๒/๒๕๖๒	๑
					๖,๔๒๐.๐๐	๕๔/๒๕๖๒	๑๒/๐๒/๒๕๖๒	๑
					๑,๘๐๒.๐๐	๒๔๕/๒๕๖๒	๑๔/๐๒/๒๕๖๒	๑
					๑๒,๙๐๐.๐๐	๒๔๖/๒๕๖๒	๑๔/๐๒/๒๕๖๒	๑
					๘,๒๑๐.๗๒	๓๐๓/๒๕๖๒	๒๕/๐๓/๒๕๖๒	๑
					๒,๐๗๘.๐๐	๓๕๙/๒๕๖๒	๒๒/๐๔/๒๕๖๒	๑
					๖,๔๒๐.๐๐	๓๖๑/๒๕๖๒	๒๒/๐๔/๒๕๖๒	๑
					๔,๑๑๐.๐๐	๓๖๖/๒๕๖๒	๒๒/๐๔/๒๕๖๒	๑
					๘,๕๐๐.๐๐	๓๑/๒๕๖๒	๓๐/๐๔/๒๕๖๒	๑
					๘,๕๐๐.๐๐	๓๒/๒๕๖๒	๓๐/๐๔/๒๕๖๒	๑
					๓๔,๐๐๐.๐๐	๓๘๘/๒๕๖๒	๓๐/๐๔/๒๕๖๒	๑
					๕,๘๐๐.๐๐	๔๒๔/๒๕๖๒	๑๖/๐๕/๒๕๖๒	๑
					๕,๒๕๐.๐๐	๔๒๘/๒๕๖๒	๑๗/๐๕/๒๕๖๒	๑

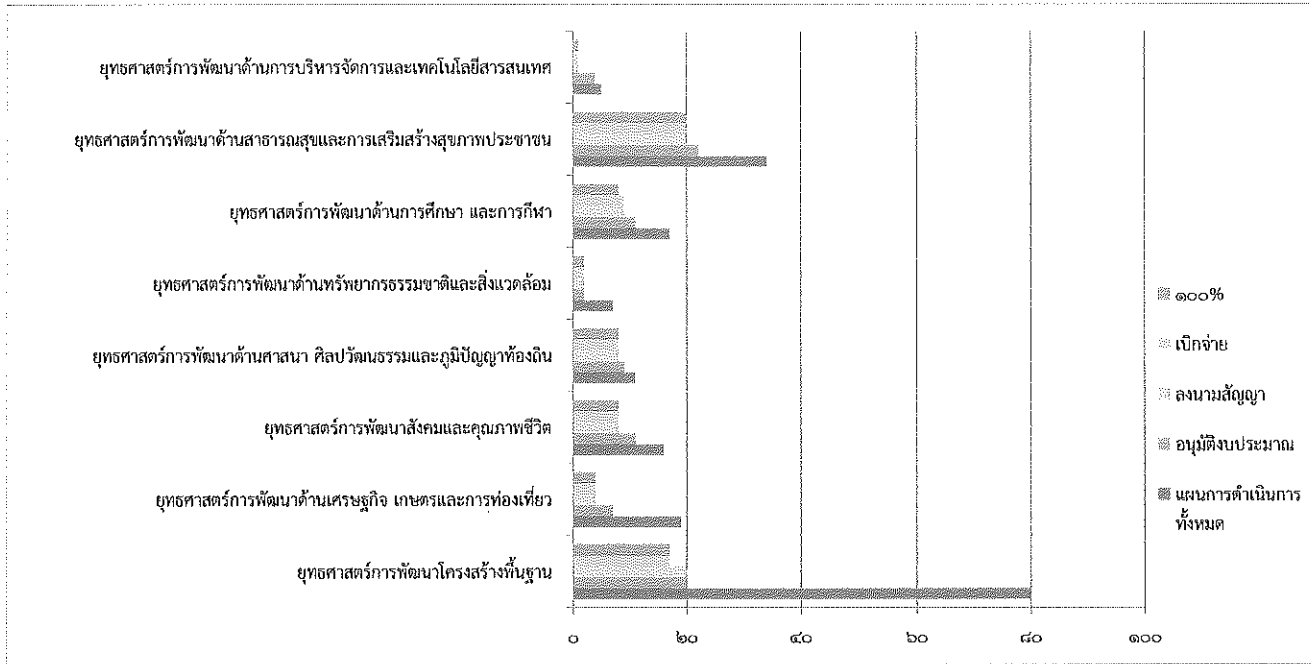
	ยุทธศาสตร์	โครงการ	แหล่งที่มางบประมาณ	งบตามข้อบัญญัติ	วงเงินตามสัญญา	คู่สัญญา	วันที่เซ็นสัญญา	ระยะเวลาการดำเนินงาน
					๗,๒๗๘.๐๐	๔๓๑/๒๕๖๒	๑๗/๐๕/๒๕๖๒	๑
					๕,๖๐๐.๐๐	๔๕๑/๒๕๖๒	๓๐/๐๕/๒๕๖๒	๑
					๑,๙๐๐.๐๐	๔๘๕/๒๕๖๒	๑๗/๐๖/๒๕๖๒	๑
					๕,๘๐๐.๐๐	๔๙๑/๒๕๖๒	๑๙/๐๖/๒๕๖๒	๑
					๒,๒๓๓.๐๐	๕๒๒/๒๕๖๒	๐๒/๐๗/๒๕๖๒	๑
					๓,๐๒๕.๐๐	๕๒๘/๒๕๖๒	๐๒/๐๗/๒๕๖๒	๑
					๓,๐๒๘.๐๐	๕๒๘/๒๕๖๒	๐๒/๐๗/๒๕๖๒	๑
					๓,๗๔๐.๐๐	๕๒๗/๒๕๖๒	๐๒/๐๗/๒๕๖๒	๑
					๑,๗๖๐.๐๐	๕๒๘/๒๕๖๒	๐๒/๐๗/๒๕๖๒	๑
					๔,๘๐๐.๐๐	๕๕๕/๒๕๖๒	๐๙/๐๗/๒๕๖๒	๑
					๔,๘๐๖.๐๐	๕๖๐/๒๕๖๒	๐๙/๐๗/๒๕๖๒	๑
					๑,๖๖๖.๐๐	๖๑๖/๒๕๖๒	๐๑/๐๘/๒๕๖๒	๑
					๒,๐๔๐.๐๐	๖๑๗/๒๕๖๒	๐๑/๐๘/๒๕๖๒	๑
					๔,๒๓๔.๐๐	๖๖๙/๒๕๖๒	๒๘/๐๘/๒๕๖๒	๑
					๗๐๐.๐๐	๗๘๑/๒๕๖๒	๒๓/๐๙/๒๕๖๒	๕

รายงานสรุปผลการดำเนินงาน ปี ๒๕๖๒
เทศบาลตำบลท่าทุ่งหลวง

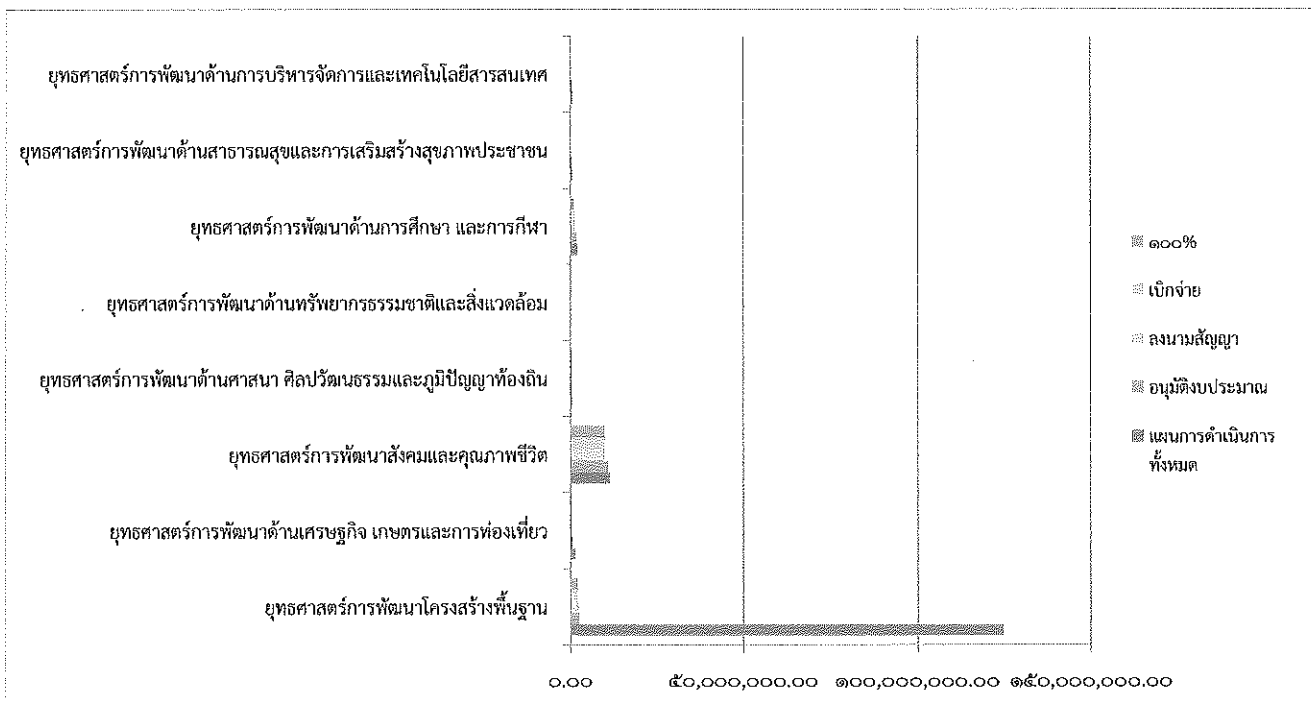
ยุทธศาสตร์	แผนการดำเนินงานทั้งหมด		อนุมัติงบประมาณ		ลงนามสัญญา		เบิกจ่าย		๑๐๐%	
	จำนวน	งบประมาณ	จำนวน	งบประมาณ	จำนวน	งบประมาณ	จำนวน	งบประมาณ	จำนวน	งบประมาณ
ยุทธศาสตร์การพัฒนาโครงสร้างพื้นฐาน	๘๐	๑๒๔,๗๗๐,๐๐๐.๐๐	๒๐	๒,๕๕๐,๐๐๐.๐๐	๒๐	๒,๕๐๖,๐๐๐.๐๐	๑๗	๒,๑๐๕,๐๐๐.๐๐	๑๗	๒,๑๐๕,๐๐๐.๐๐
ยุทธศาสตร์การพัฒนาด้านเศรษฐกิจเกษตรและการท่องเที่ยว	๑๙	๑,๕๑๒,๕๐๐.๐๐	๗	๔๗๒,๕๐๐.๐๐	๕	๓๓๒,๐๑๒.๖๕	๕	๓๓๒,๐๑๒.๖๕	๕	๓๓๒,๐๑๒.๖๕
ยุทธศาสตร์การพัฒนาสังคมและคุณภาพชีวิต	๑๖	๑๑,๕๗๖,๒๐๐.๐๐	๑๑	๑๑,๐๕๑,๐๐๐.๐๐	๘	๑๐,๑๑๗,๓๒๕.๐๐	๘	๑๐,๑๑๗,๓๒๕.๐๐	๘	๑๐,๑๑๗,๓๒๕.๐๐
ยุทธศาสตร์การพัฒนาด้านศาสนา ศิลปวัฒนธรรม และภูมิปัญญาท้องถิ่น	๑๑	๔๕๗,๕๐๐.๐๐	๙	๓๔๗,๕๐๐.๐๐	๘	๓๑๙,๘๗๔.๐๐	๘	๓๑๙,๘๗๔.๐๐	๘	๓๑๙,๘๗๔.๐๐
ยุทธศาสตร์การพัฒนาด้านทรัพยากรธรรมชาติและสิ่งแวดล้อม	๗	๑๙๐,๐๐๐.๐๐	๒	๗๐,๐๐๐.๐๐	๒	๓๕,๔๐๐.๐๐	๒	๓๕,๔๐๐.๐๐	๒	๓๕,๔๐๐.๐๐
ยุทธศาสตร์การพัฒนาด้านการศึกษา และการกีฬา	๑๗	๒,๑๒๑,๐๐๐.๐๐	๑๑	๑,๗๑๓,๖๐๐.๐๐	๙	๑,๒๕๒,๘๖๐.๕๐	๙	๑,๒๕๕,๘๗๑.๒๒	๘	๑,๐๖๖,๑๖๐.๕๐

ยุทธศาสตร์การ พัฒนาด้าน สาธารณสุขและ การเสริมสร้าง สุขภาพ ประชาชน	๓๔	๖๔๑,๐๐๐.๐๐	๒๒	๒๕๐,๐๐๐.๐๐	๒๐	๑๘๘,๖๑๐.๐๐	๒๐	๑๘๘,๖๑๐.๐๐	๒๐	๑๘๘,๖๑๐.๐๐
ยุทธศาสตร์การ พัฒนาด้านการ บริหารจัดการ และเทคโนโลยี สารสนเทศ	๕	๗๘๐,๐๐๐.๐๐	๕	๕๘๐,๐๐๐.๐๐	๑	๑๙๙,๔๑๒.๗๒	๑	๑๙๙,๔๑๒.๗๒	๑	๑๙๙,๔๑๒.๗๒

แผนภูมิแสดงจำนวนโครงการ เปรียบเทียบตามขั้นตอน เปรียบเทียบตามยุทธศาสตร์



แผนภูมิแสดงมูลค่าโครงการ เปรียบเทียบตามขั้นตอน เปรียบเทียบตามยุทธศาสตร์



ข. ผลการดำเนินงาน

เทศบาลตำบลท่าวุ้งหลวง ได้ดำเนินการโครงการตามเทศบัญญัติงบประมาณ ปี ๒๕๖๒ ในเขตพื้นที่ โดยได้รับความร่วมมือ การส่งเสริมและสนับสนุนจากภาคประชาชน ภาครัฐ และภาคเอกชนในพื้นที่ตลอดจนโครงการต่าง ๆ ประสบผลสำเร็จด้วยดี ก่อให้เกิดประโยชน์แก่ประชาชนทั้งในพื้นที่และพื้นที่ใกล้เคียง โดยมีผลการดำเนินงานที่สำคัญดังนี้

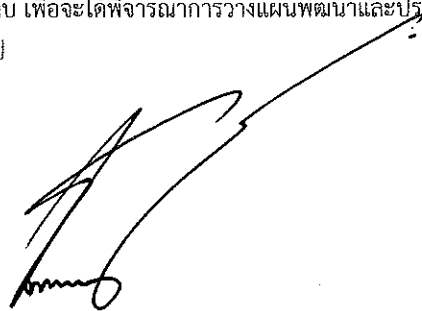
๑. ก่อสร้างรางระบายน้ำ ซอย ๓ เชื่อมทางสายตำบลมาหน้าวัด หมู่ที่ ๔
๒. ก่อสร้างถนนแอสฟัลติกทับ คสล.เดิม ตั้งแต่ปากทางหมู่บ้านเข้ามายังหมู่บ้าน หมู่ที่ ๖
๓. ปรับปรุงซ่อมแซมถนนภายในตำบลท่าวุ้งหลวง
๔. ขยายถนนทำพังกันดินจากหัวบ้านเหมืองลึกถึงบ้านหนองหลวง หมู่ที่ ๒
๕. ติดตั้งระบบเครื่องเสียงภายในห้องประชุมเทศบาลตำบลท่าวุ้งหลวง
๖. ปรับปรุงซ่อมแซมห้องน้ำห้องประชุมเทศบาลตำบลท่าวุ้งหลวง
๗. ชุดลอกตะกอนทรายถาวรชายฝั่งพื้นที่หนองยางโคก
๘. จ้างเหมาติดตั้งกระจกนุณโค้งบริเวณแยกทางเข้าป่าช้าบ้านสันตอ หมู่ที่ ๓
๙. จ้างเหมาติดตั้งกระจกนุณโค้งบริเวณแยกบ้านนายสุวิทย์ ตาสัก บ้านสันตอ หมู่ที่ ๓
๑๐. จ้างเหมาติดตั้งกระจกนุณโค้งบริเวณซอยบ้านผู้พัน หมู่ที่ ๑
๑๑. จ้างเหมาติดตั้งกระจกนุณโค้งบริเวณบ้านนางนงลักษณ์ สันมะหิน หมู่ที่ ๒
๑๒. จ้างเหมาติดตั้งกระจกนุณโค้งบริเวณบ้านอาจารย์นงเยาว์ ปวนภาค หมู่ที่ ๓
๑๓. จ้างเหมาติดตั้งกระจกนุณโค้งบริเวณข้างบ้านนางเตียนคำ รินแจ่ม หมู่ที่ ๒
๑๔. จ้างเหมาติดตั้งกระจกนุณโค้งบริเวณหน้าวัดเหมืองลึก หมู่ที่ ๒
๑๕. ติดตั้งเสียงตามสายเทศบาลตำบลท่าวุ้งหลวง
๑๖. เสริมผิวลาดยางพาราแอสฟัลติกคอนกรีต Over lay สายสันมะหิน หมู่ที่ ๒ ตำบลท่าวุ้งหลวง (ช่วงที่ ๒)
๑๗. ก่อสร้างถนนแอสฟัลติกทับ คสล.เดิม ตั้งแต่ปากทางหมู่บ้านเข้ามายัง หมู่ที่ ๖
๑๘. สนับสนุนการปลูกพืชผักปลอดสารพิษ
๑๙. สนับสนุนกิจกรรมด้านการเกษตร
๒๐. การจัดงานไม้แกะสลักของดีอำเภอแม่ทา
๒๑. โครงการจัดงานลำไยสนับสนุนสินค้าไทย (ลำไยไทย ลำไยลำพูน)
๒๒. สนับสนุนกองทุนประกันสุขภาพเทศบาลตำบลท่าวุ้งหลวง
๒๓. สนับสนุนเบี้ยยังชีพผู้สูงอายุ
๒๔. สนับสนุนเบี้ยยังชีพผู้พิการ
๒๕. สนับสนุนเงินช่วยเหลือผู้ติดเชื้อเอชไอวี
๒๖. จัดซื้อหนังสือพิมพ์หมู่บ้าน
๒๗. ค่าใช้จ่ายในการดำเนินการป้องกันและลดอุบัติเหตุในช่วงเทศกาลต่าง ๆ
๒๘. จัดทำประชาคมหมู่บ้าน
๒๙. โครงการฝึกอบรมให้ความเข้าใจด้านการอำนวยความสะดวกเป็นธรรมให้กับประชาชนในหมู่บ้าน/ชุมชน ในพื้นที่อำเภอแม่ทา
๓๐. จัดกิจกรรมวันผู้สูงอายุตำบลท่าวุ้งหลวง
๓๑. ค่าใช้จ่ายในการจัดพิธีทางศาสนา รัฐพิธีประเพณีต่าง ๆ
๓๒. จัดงานประเพณียี่เป็งตำบลท่าวุ้งหลวง
๓๓. โครงการจัดงานรัฐพิธีราชพิธี และประเพณีท้องถิ่นต่าง ๆ
๓๔. โครงการจัดงานพระนางจามเทวี และงานกาชาดจังหวัดลำพูน
๓๕. ส่งเสริมประเพณีสงกรานต์พระบาทจำปุย หมู่ที่ ๑
๓๖. ส่งเสริมประเพณีสงกรานต์และเจ้าแม่จามเทวี หมู่ที่ ๒

๓๗. ส่งเสริมประเพณีสงกรานต์พระธาตุวัดหนองยางโคก หมู่ที่ ๔
๓๘. จัดกิจกรรมปลูกต้นไม้ในวันสำคัญต่างๆ
๓๙. โครงการป้องกันและแก้ไขปัญหาไฟป่าและหมอกควันไฟ
๔๐. สนับสนุนค่าอาหารกลางวันเด็กก่อนวัยเรียน ศพด. ประจำตำบลทาทุ่งหลวง
๔๑. จัดงานวันเด็กแห่งชาติ
๔๒. สนับสนุนวัสดุงานบ้านงานครัวศูนย์พัฒนาเด็กเล็กประจำตำบลทาทุ่งหลวง
๔๓. สนับสนุนค่าพาหนะรับ-ส่งนักเรียนโรงเรียนบ้านเหมืองลึก
๔๔. สนับสนุนอาหารเสริม (นม) ศูนย์พัฒนาเด็กเล็กประจำตำบลทาทุ่งหลวง
๔๕. สนับสนุนอาหารเสริม (นม) โรงเรียนบ้านเหมืองลึก
๔๖. สนับสนุนอาหารเสริม (นม) โรงเรียนบ้านหนองยางโคก
๔๗. สนับสนุนค่าอาหารกลางวันเด็กนักเรียนโรงเรียนบ้านเหมืองลึก
๔๘. สนับสนุนค่าอาหารกลางวันเด็กนักเรียนโรงเรียนบ้านหนองยางโคก
๔๙. ป้องกันโรคระบาดและโรคติดต่อ
๕๐. โครงการป้องกันควบคุมโรคพิษสุนัขบ้าโดยการมีส่วนร่วมของชุมชน
๕๑. โครงการป้องกันและแก้ไขปัญหายาเสพติด TO BE NUMBER ONE
๕๒. โครงการเฉลิมพระเกียรติ ๖๗ พรรษามหาชริราชลภรณ์หมู่บ้านปรับเปลี่ยนพฤติกรรมลดโรคความดันโลหิตสูง
๕๓. โครงการสืบสานพระราชปณิธานสมเด็จพระเจ้าตากสินมหาราช
๕๔. โครงการสืบสานพระราชปณิธานสมเด็จพระเจ้าตากสินมหาราช
๕๕. โครงการอบรมเสริมศักยภาพผู้สูงอายุแก่อย่างมีคุณค่า ชาวอย่างมีคุณภาพ
๕๖. โครงการป้องกันและแก้ไขปัญหายาเสพติด TO BE NUMBER ONE
๕๗. โครงการสืบสานพระราชปณิธานสมเด็จพระเจ้าตากสินมหาราช
๕๘. โครงการอบรมเสริมศักยภาพผู้สูงอายุแก่อย่างมีคุณค่า ชาวอย่างมีคุณภาพ
๕๙. โครงการป้องกันและแก้ไขปัญหายาเสพติด TO BE NUMBER ONE
๖๐. โครงการป้องกันและแก้ไขปัญหายาเสพติด TO BE NUMBER ONE
๖๑. โครงการเฉลิมพระเกียรติ ๖๗ พรรษามหาชริราชลภรณ์หมู่บ้านปรับเปลี่ยนพฤติกรรมลดโรคความดันโลหิตสูง
๖๒. โครงการสืบสานพระราชปณิธานสมเด็จพระเจ้าตากสินมหาราช
๖๓. โครงการสืบสานพระราชปณิธานสมเด็จพระเจ้าตากสินมหาราช
๖๔. โครงการอบรมเสริมศักยภาพผู้สูงอายุแก่อย่างมีคุณค่า ชาวอย่างมีคุณภาพ
๖๕. โครงการป้องกันและแก้ไขปัญหายาเสพติด TO BE NUMBER ONE
๖๖. โครงการสืบสานพระราชปณิธานสมเด็จพระเจ้าตากสินมหาราช
๖๗. โครงการเฉลิมพระเกียรติ ๖๗ พรรษามหาชริราชลภรณ์หมู่บ้านปรับเปลี่ยนพฤติกรรมลดโรคความดันโลหิตสูง
๖๘. โครงการป้องกันและแก้ไขปัญหายาเสพติด TO BE NUMBER ONE
๖๙. ค่าใช้จ่ายในการส่งบุคลากรเข้ารับการอบรมสัมมนา

ทั้งนี้ หากประชาชนทุกท่านหรือหน่วยงานราชการต่าง ๆ ที่เกี่ยวข้องมีข้อสงสัยหรือมีความประสงค์จะเสนอ ความ
คิดเห็นหรือข้อเสนอแนะ การบริหารงานของ เทศบาลตำบลท่าทุ่งหลวงทราบ เพื่อจะได้พิจารณาการวางแผนพัฒนาและปรับปรุง
การดำเนินการ ตอบสนองความต้องการของประชาชนในพื้นที่ในระยะต่อไป

จึงประกาศมาเพื่อทราบโดยทั่วกัน

ประกาศ ณ วันที่ ๒๖ ธันวาคม ๒๕๖๒



(นายวิทวัส จอมขันเงิน)
นายกเทศมนตรีตำบลท่าทุ่งหลวง